

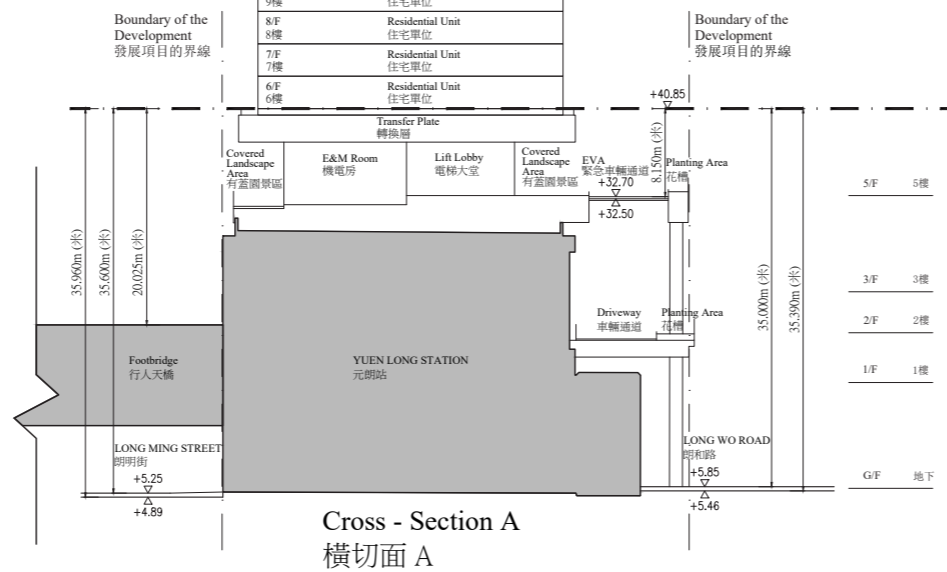
# CROSS-SECTION PLAN OF BUILDING IN THE PHASE

## 期數中的建築物的橫截面圖

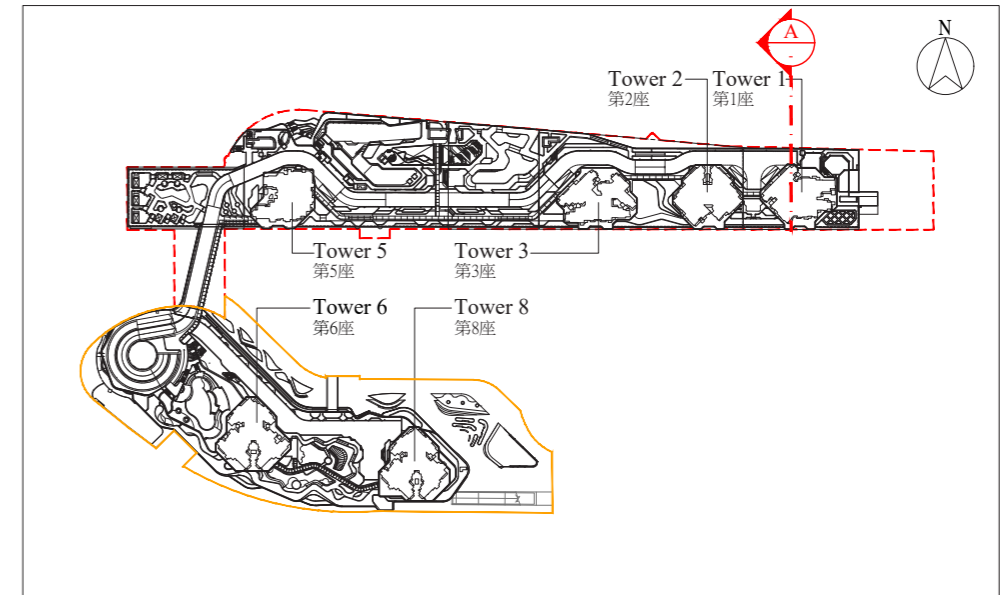
# HUB

Tower 1  
第1座

Top Roof 頂層天台	Potable Water Tank Room 飲用水缸房	Roof 天台
Upper Roof 3 上層天台3	Lift Machine Room 升降機機房	Roof 天台
Upper Roof 2 上層天台2	Flushing Water Tank & Cleansing Tank Room 沖廁水缸及清潔水缸房	Roof 天台
Upper Roof 1 上層天台1	Fan Flushing Water Room 風機沖廁水室	Roof 天台
45/F 45樓	Residential Unit 住宅單位	
43/F 43樓	Residential Unit 住宅單位	
42/F 42樓	Residential Unit 住宅單位	
41/F 41樓	Residential Unit 住宅單位	
40/F 40樓	Residential Unit 住宅單位	
39/F 39樓	Residential Unit 住宅單位	
38/F 38樓	Residential Unit 住宅單位	
37/F 37樓	Residential Unit 住宅單位	
36/F 36樓	Residential Unit 住宅單位	
35/F 35樓	Residential Unit 住宅單位	
33/F 33樓	Residential Unit 住宅單位	
32/F 32樓	Residential Unit 住宅單位	
31/F 31樓	Residential Unit 住宅單位	
30/F 30樓	Residential Unit 住宅單位	
29/F 29樓	Residential Unit 住宅單位	
28/F 28樓	Residential Unit 住宅單位	
27/F 27樓	Residential Unit 住宅單位	
26/F 26樓	Residential Unit 住宅單位	
25/F 25樓	Residential Unit 住宅單位	
23/F 23樓	Residential Unit 住宅單位	
22/F 22樓	Residential Unit 住宅單位	
21/F 21樓	Residential Unit 住宅單位	
20/F 20樓	Residential Unit 住宅單位	
19/F 19樓	Residential Unit 住宅單位	
18/F 18樓	Residential Unit 住宅單位	
17/F 17樓	Residential Unit 住宅單位	
16/F 16樓	Residential Unit 住宅單位	
15/F 15樓	Residential Unit 住宅單位	
12/F 12樓	Residential Unit 住宅單位	
11/F 11樓	Residential Unit 住宅單位	
10/F 10樓	Residential Unit 住宅單位	
9/F 9樓	Residential Unit 住宅單位	
8/F 8樓	Residential Unit 住宅單位	
7/F 7樓	Residential Unit 住宅單位	
6/F 6樓	Residential Unit 住宅單位	



KEY PLAN  
指示圖

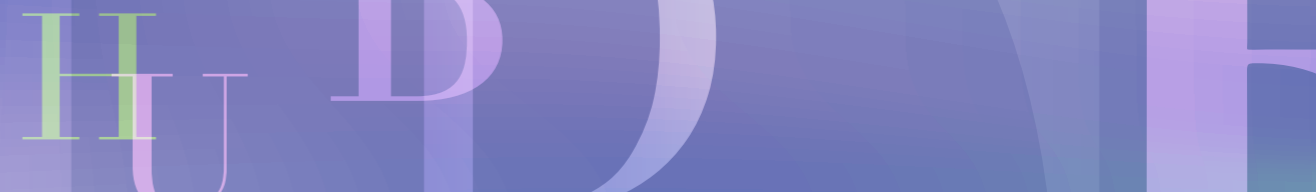


- The Phase  
期數
- Other Phase(s)  
其他期數

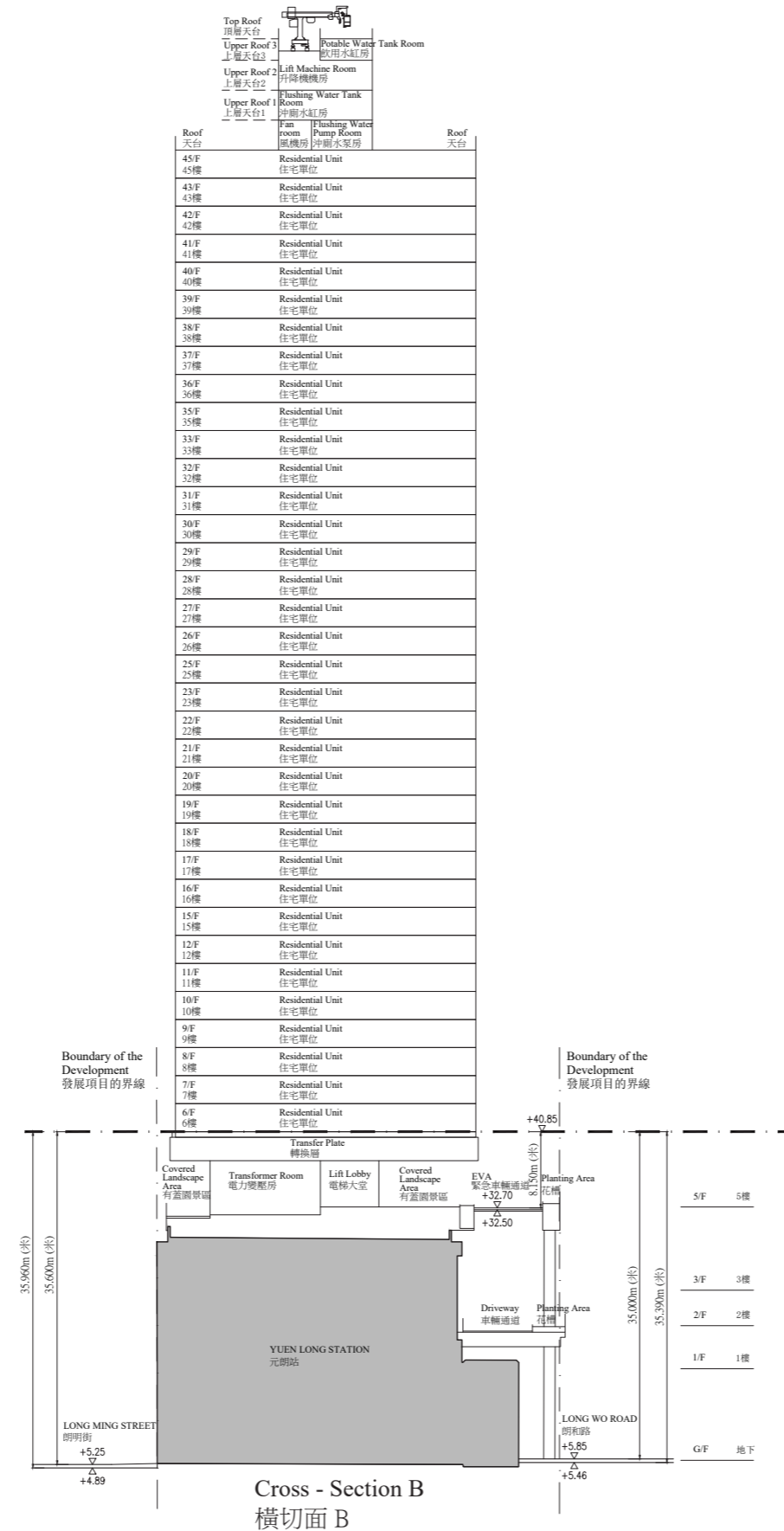
1.  Dotted line denotes the level of the lowest residential floor.  
虛線代表最低住宅樓層水平。
2. The part of Long Wo Road adjacent to the building is 5.460 metres to 5.850 metres above the Hong Kong Principal Datum.  
毗連建築物的一段朗和路為香港主水平基準以上 5.460米至 5.850米。
3. The part of Long Ming Street adjacent to the building is 4.890 metres to 5.250 metres above the Hong Kong Principal Datum.  
毗連建築物的一段朗明街為香港主水平基準以上 4.890米至 5.250米。
4. The part of Emergency Vehicular Access (EVA) adjacent to the building is 32.500 metres to 32.700 metres above the Hong Kong Principal Datum.  
毗連建築物的一段緊急車輛通道為香港主水平基準以上 32.500米至 32.700米。
5.  $\nabla$  OR  $\triangle$  denotes height (in metres) above the Hong Kong Principal Datum.  
 $\nabla$  或  $\triangle$  代表香港主水平基準以上的高度 (米)。

# CROSS-SECTION PLAN OF BUILDING IN THE PHASE

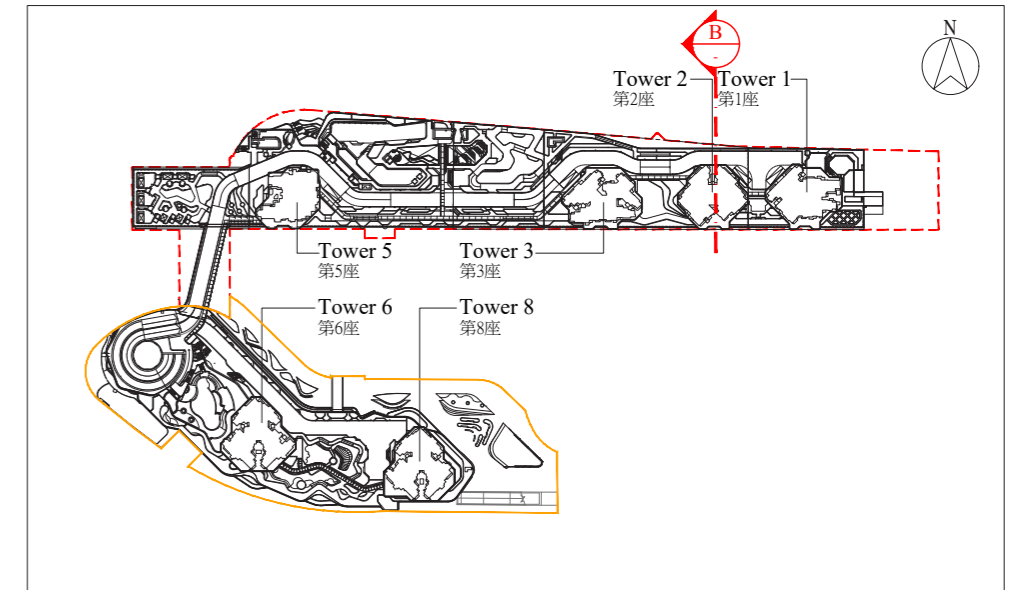
## 期數中的建築物的橫截面圖



Tower 2  
第2座



KEY PLAN  
指示圖



  The Phase  
期數

  Other Phase(s)  
其他期數

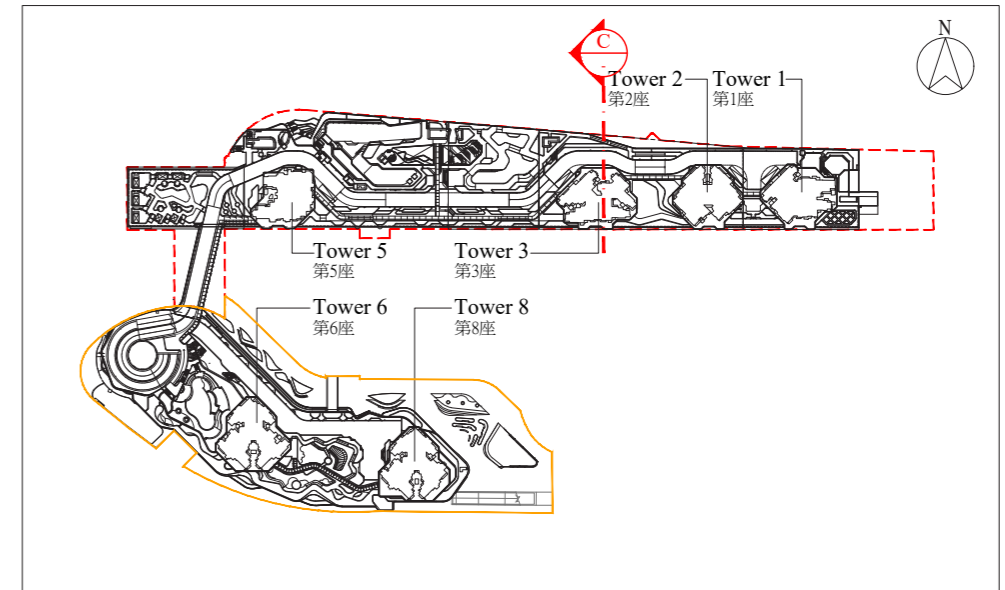
- Dotted line denotes the level of the lowest residential floor.  
虛線代表最低住宅樓層水平。
- The part of Long Wo Road adjacent to the building is 5.460 metres to 5.850 metres above the Hong Kong Principal Datum.  
毗連建築物的一段朗和路為香港主水平基準以上 5.460米至 5.850米。
- The part of Long Ming Street adjacent to the building is 4.890 metres to 5.250 metres above the Hong Kong Principal Datum.  
毗連建築物的一段朗明街為香港主水平基準以上 4.890米至 5.250米。
- The part of Emergency Vehicular Access (EVA) adjacent to the building is 32.500 metres to 32.700 metres above the Hong Kong Principal Datum.  
毗連建築物的一段緊急車輛通道為香港主水平基準以上 32.500米至 32.700米。
- OR  denotes height (in metres) above the Hong Kong Principal Datum.  
▽ 或 △ 代表香港主水平基準以上的高度 (米)。

# CROSS-SECTION PLAN OF BUILDING IN THE PHASE

## 期數中的建築物的橫截面圖

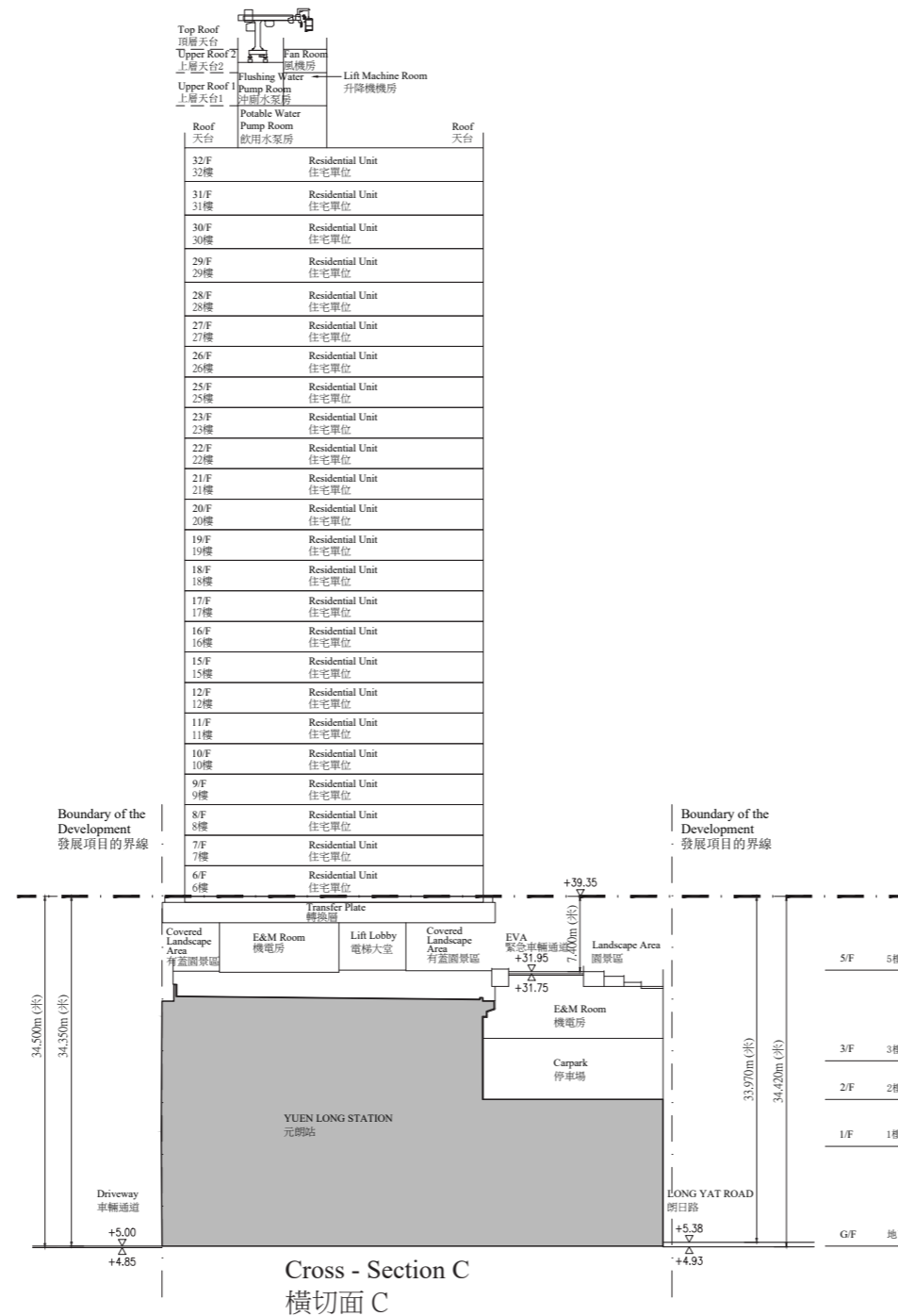


KEY PLAN  
指示圖



- The Phase  
期數
- Other Phase(s)  
其他期數

Tower 3  
第3座



1. Dotted line denotes the level of the lowest residential floor.  
虛線代表最低住宅樓層水平。
2. The part of Long Yat Road adjacent to the building is 4.930 metres to 5.380 metres above the Hong Kong Principal Datum.  
毗連建築物的一段朗日路為香港主水平基準以上 4.930米至 5.380米。
3. The part of Emergency Vehicular Access (EVA) adjacent to the building is 31.750 metres to 31.950 metres above the Hong Kong Principal Datum.  
毗連建築物的一段緊急車輛通道為香港主水平基準以上 31.750米至 31.950米。
4. OR denotes height (in metres) above the Hong Kong Principal Datum.  
 或 代表香港主水平基準以上的高度 (米)。

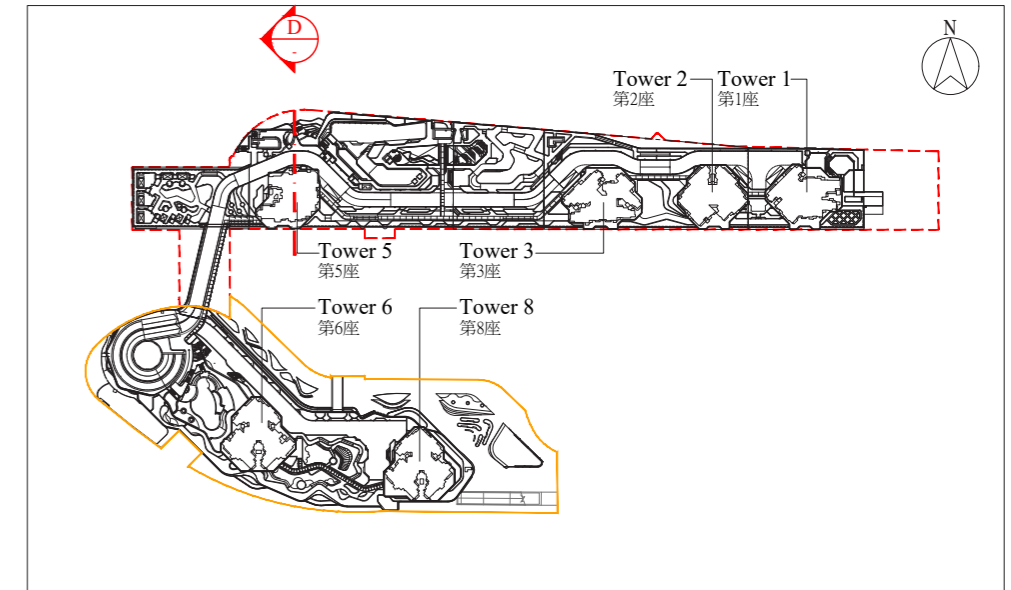
# CROSS-SECTION PLAN OF BUILDING IN THE PHASE

## 期數中的建築物的橫截面圖

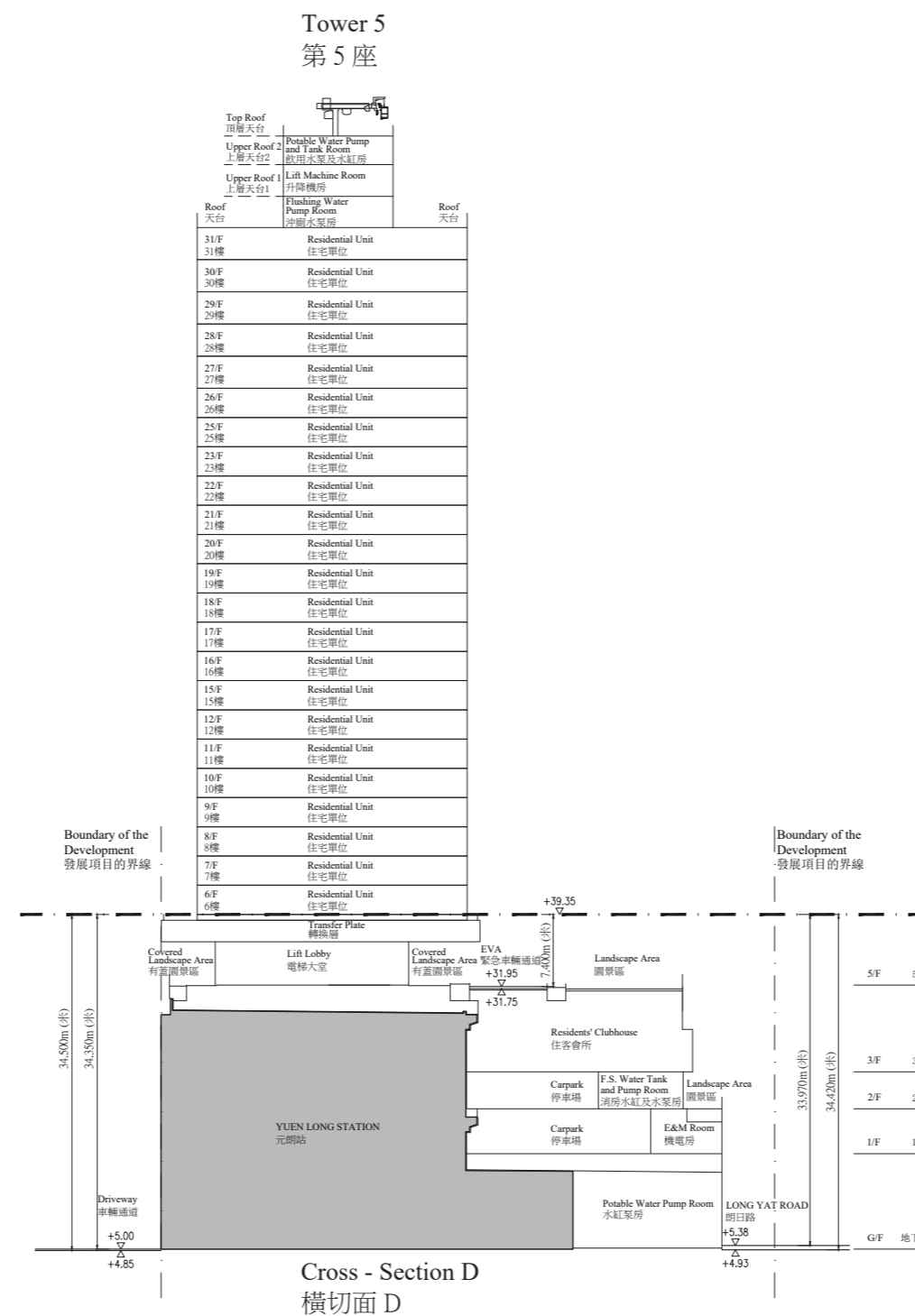
H  
U

### KEY PLAN

#### 指示圖



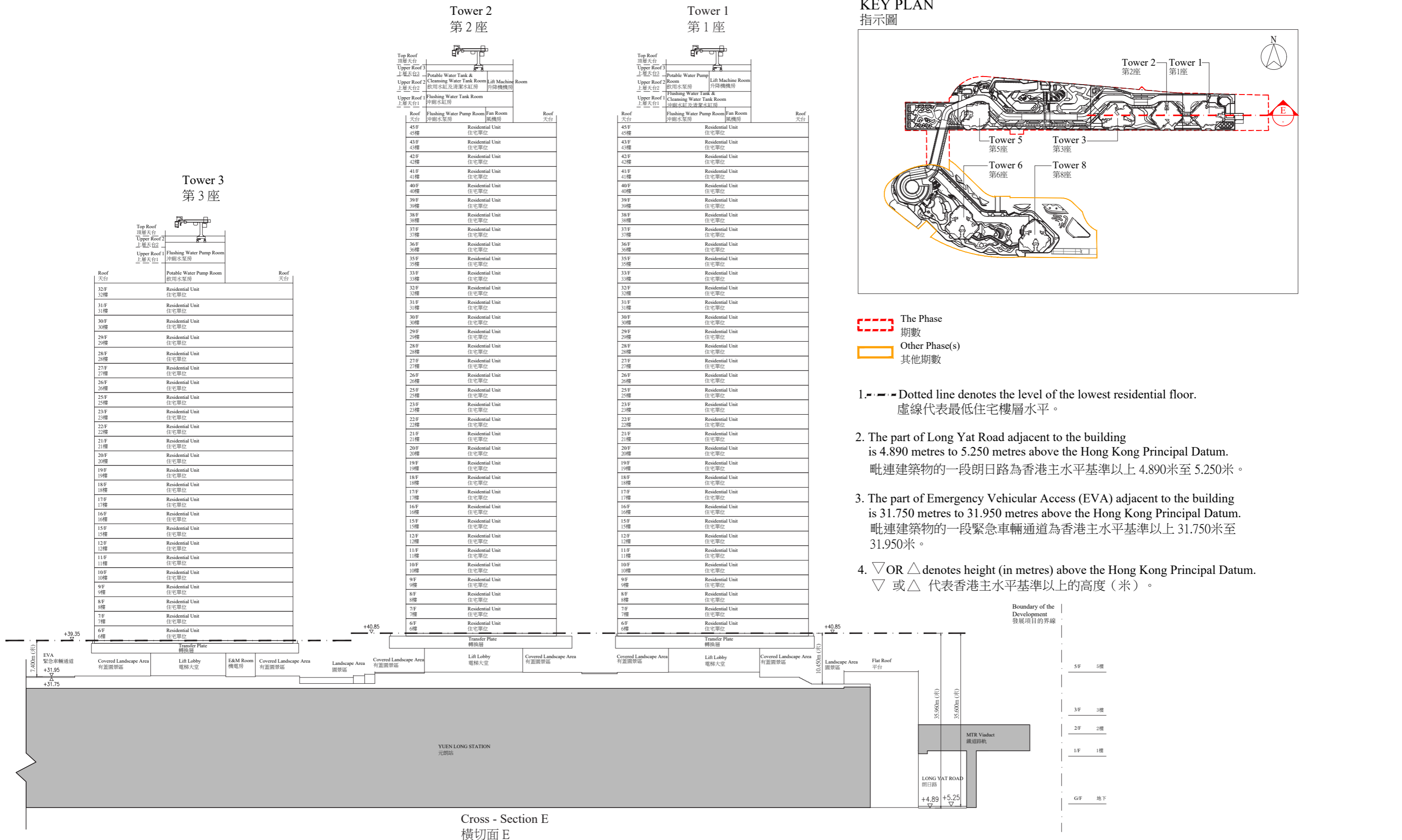
- The Phase  
期數
- Other Phase(s)  
其他期數



1.  Dotted line denotes the level of the lowest residential floor.  
虛線代表最低住宅樓層水平。
2. The part of Long Yat Road adjacent to the building is 4.930 metres to 5.380 metres above the Hong Kong Principal Datum.  
毗連建築物的一段朗日路為香港主水平基準以上 4.930米至 5.380米。
3. The part of Emergency Vehicular Access (EVA) adjacent to the building is 31.750 metres to 31.950 metres above the Hong Kong Principal Datum.  
毗連建築物的一段緊急車輛通道為香港主水平基準以上 31.750米至 31.950米。
4.  $\nabla$  OR  $\triangle$  denotes height (in metres) above the Hong Kong Principal Datum.  
 $\nabla$  或  $\triangle$  代表香港主水平基準以上的高度 (米)。

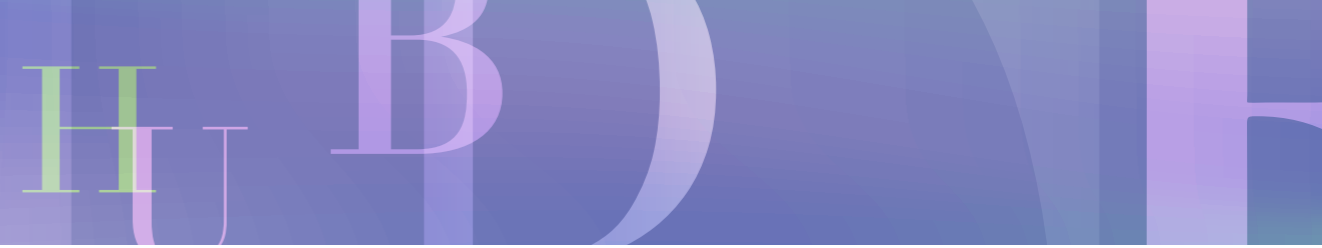
# CROSS-SECTION PLAN OF BUILDING IN THE PHASE

## 期數中的建築物的橫截面圖



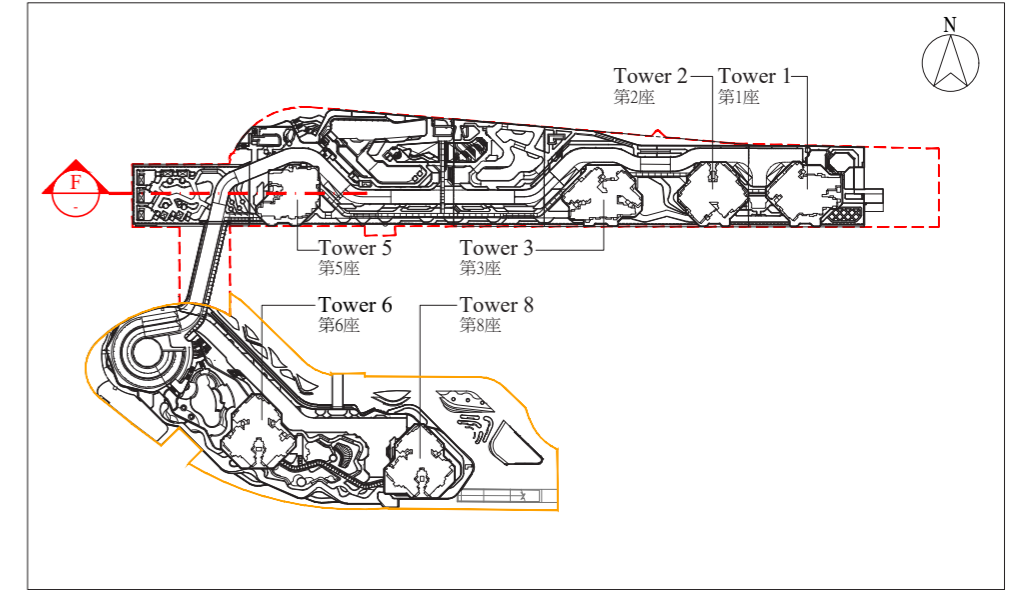
# CROSS-SECTION PLAN OF BUILDING IN THE PHASE

## 期數中的建築物的橫截面圖



### KEY PLAN

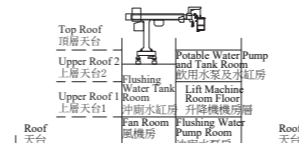
#### 指示圖



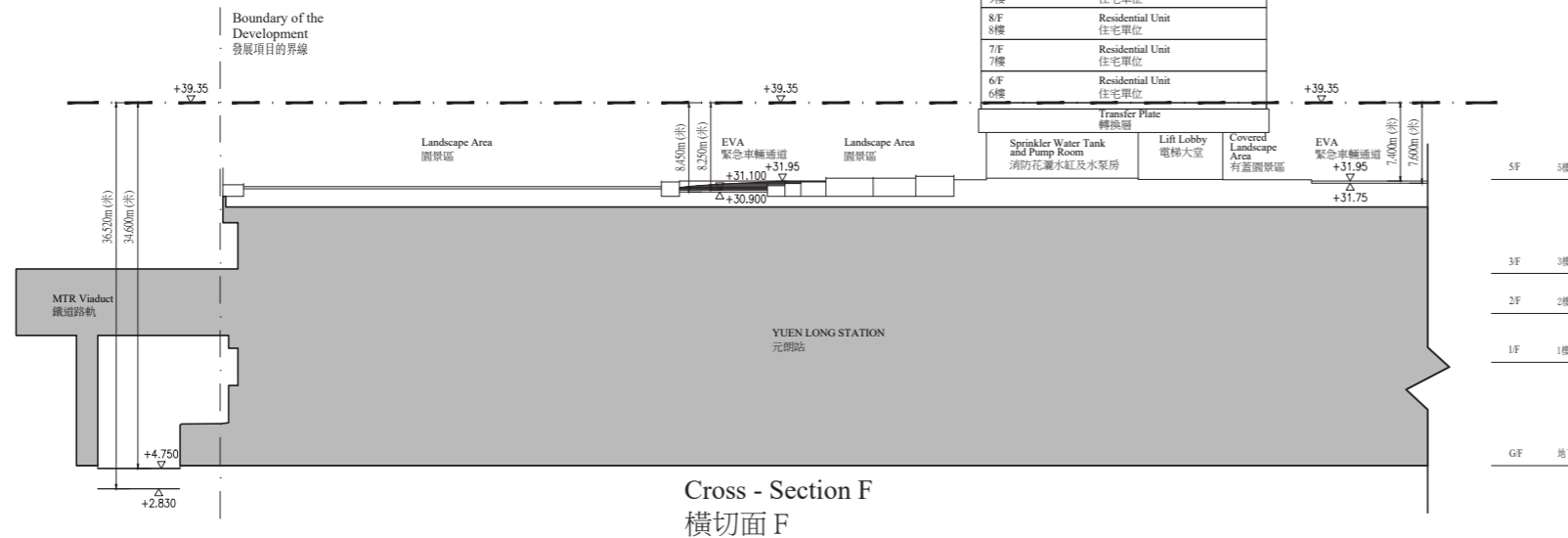
- The Phase  
期數
- Other Phase(s)  
其他期數

### Tower 5

#### 第 5 座



31/F	Residential Unit	住宅單位
30/F	Residential Unit	住宅單位
29/F	Residential Unit	住宅單位
28/F	Residential Unit	住宅單位
27/F	Residential Unit	住宅單位
26/F	Residential Unit	住宅單位
25/F	Residential Unit	住宅單位
23/F	Residential Unit	住宅單位
22/F	Residential Unit	住宅單位
21/F	Residential Unit	住宅單位
20/F	Residential Unit	住宅單位
19/F	Residential Unit	住宅單位
18/F	Residential Unit	住宅單位
17/F	Residential Unit	住宅單位
16/F	Residential Unit	住宅單位
15/F	Residential Unit	住宅單位
12/F	Residential Unit	住宅單位
11/F	Residential Unit	住宅單位
10/F	Residential Unit	住宅單位
9/F	Residential Unit	住宅單位
8/F	Residential Unit	住宅單位
7/F	Residential Unit	住宅單位
6/F	Residential Unit	住宅單位



1.  Dotted line denotes the level of the lowest residential floor.  
虛線代表最低住宅樓層水平。
2. The part of Emergency Vehicular Access (EVA) adjacent to the left side of the building is 30.900 metres to 31.100 metres above the Hong Kong Principal Datum.  
毗連建築物左側的一段緊急車輛通道為香港主水平基準以上 30.900米至 31.100米。
3. The part of Emergency Vehicular Access (EVA) adjacent to the right side of the building is 31.750 metres to 31.950 metres above the Hong Kong Principal Datum.  
毗連建築物右側的一段緊急車輛通道為香港主水平基準以上 31.750米至 31.950米。
4.  $\nabla$  OR  $\triangle$  denotes height (in metres) above the Hong Kong Principal Datum.  
 $\nabla$  或  $\triangle$  代表香港主水平基準以上的高度 (米)。