

19

CROSS-SECTION PLAN OF BUILDING IN THE PHASE

期數中的建築物的橫截面圖

TOWER 1A & TOWER 1B

第1A座及第1B座

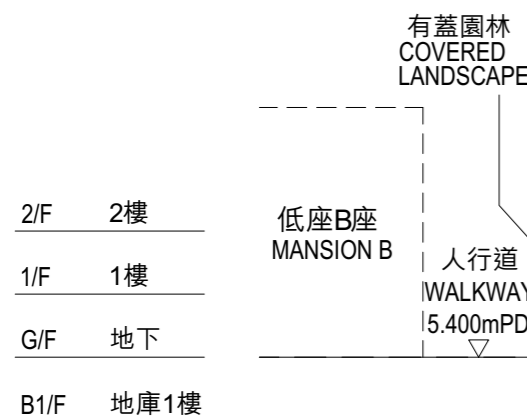
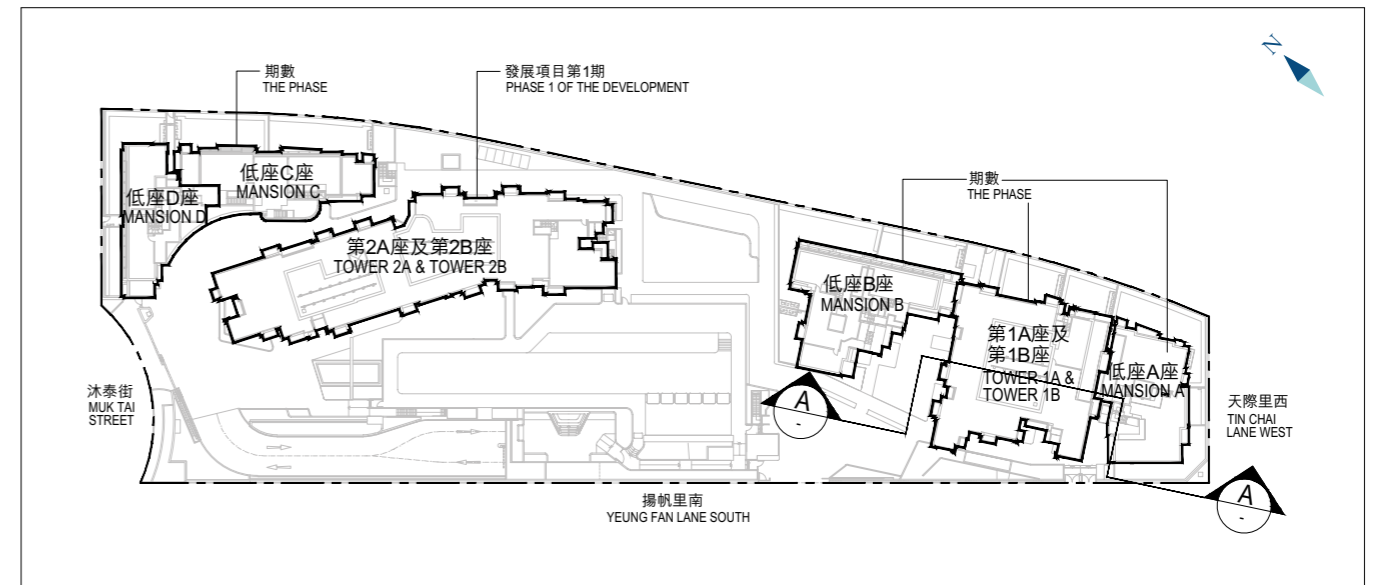
CROSS-SECTION PLAN A

橫截面圖A

天台 ROOF		頂層天台 TOP ROOF	天台 ROOF	
		上層天台 2 UPPER ROOF 2		
		上層天台 1 UPPER ROOF 1		
37/F	37樓	RESIDENTIAL UNIT	住宅單位	
36/F	36樓	RESIDENTIAL UNIT	住宅單位	
35/F	35樓	RESIDENTIAL UNIT	住宅單位	
33/F	33樓	RESIDENTIAL UNIT	住宅單位	
32/F	32樓	RESIDENTIAL UNIT	住宅單位	
31/F	31樓	RESIDENTIAL UNIT	住宅單位	
30/F	30樓	RESIDENTIAL UNIT	住宅單位	
29/F	29樓	RESIDENTIAL UNIT	住宅單位	
28/F	28樓	RESIDENTIAL UNIT	住宅單位	
27/F	27樓	RESIDENTIAL UNIT	住宅單位	
26/F	26樓	RESIDENTIAL UNIT	住宅單位	
25/F	25樓	RESIDENTIAL UNIT	住宅單位	
23/F	23樓	RESIDENTIAL UNIT	住宅單位	
22/F	22樓	RESIDENTIAL UNIT	住宅單位	
21/F	21樓	RESIDENTIAL UNIT	住宅單位	
20/F	20樓	RESIDENTIAL UNIT	住宅單位	
19/F	19樓	RESIDENTIAL UNIT	住宅單位	
18/F	18樓	RESIDENTIAL UNIT	住宅單位	
17/F	17樓	RESIDENTIAL UNIT	住宅單位	
16/F	16樓	RESIDENTIAL UNIT	住宅單位	
15/F	15樓	RESIDENTIAL UNIT	住宅單位	
12/F	12樓	RESIDENTIAL UNIT	住宅單位	
11/F	11樓	RESIDENTIAL UNIT	住宅單位	
10/F	10樓	RESIDENTIAL UNIT	住宅單位	
9/F	9樓	RESIDENTIAL UNIT	住宅單位	
8/F	8樓	RESIDENTIAL UNIT	住宅單位	
7/F	7樓	RESIDENTIAL UNIT	住宅單位	
6/F	6樓	RESIDENTIAL UNIT	住宅單位	
5/F	5樓	RESIDENTIAL UNIT	住宅單位	
3/F	3樓	RESIDENTIAL UNIT	住宅單位	
TRANSFER PLATE 轉換層				
2/F 2樓		康樂設施 RECREATIONAL FACILITIES	有蓋園林 COVERED LANDSCAPE	
1/F 1樓		機房 PLANT ROOMS		
G/F 地下		入口大堂 ENTRANCE LOBBY		
B1/F 地庫1樓		停車場 / 機房 CARPARK / PLANT ROOMS		

KEY PLAN

索引圖



發展項目的界線
BOUNDARY LINE OF
THE DEVELOPMENT

最低住宅
樓層水平
LEVEL OF THE
LOWEST
RESIDENTIAL
FLOOR

天際里西
TIN CHAI LANE
WEST 5.120mPD

5.400mPD

0.400m

0.280m

▽ Height in metres above the Hong Kong Principal Datum (HKPD).
香港主水平基準以上高度(米)。

--- Dotted line denotes the level of the lowest residential floor of the building.
虛線為該建築物最低住宅樓層水平。

Remark: This cross-section plan is not drawn to scale.
備註：此橫截面圖並非按照比例繪圖。

The part of Tin Chai Lane West adjacent to Tower 1A & Tower 1B is 5.000 metres to 5.120 metres above the Hong Kong Principal Datum.

毗連第1A座及第1B座的一段天際里西為香港主水平基準以上5.000米至5.120米。

The part of walkway adjacent to Tower 1A & Tower 1B is 5.400 metres above the Hong Kong Principal Datum.

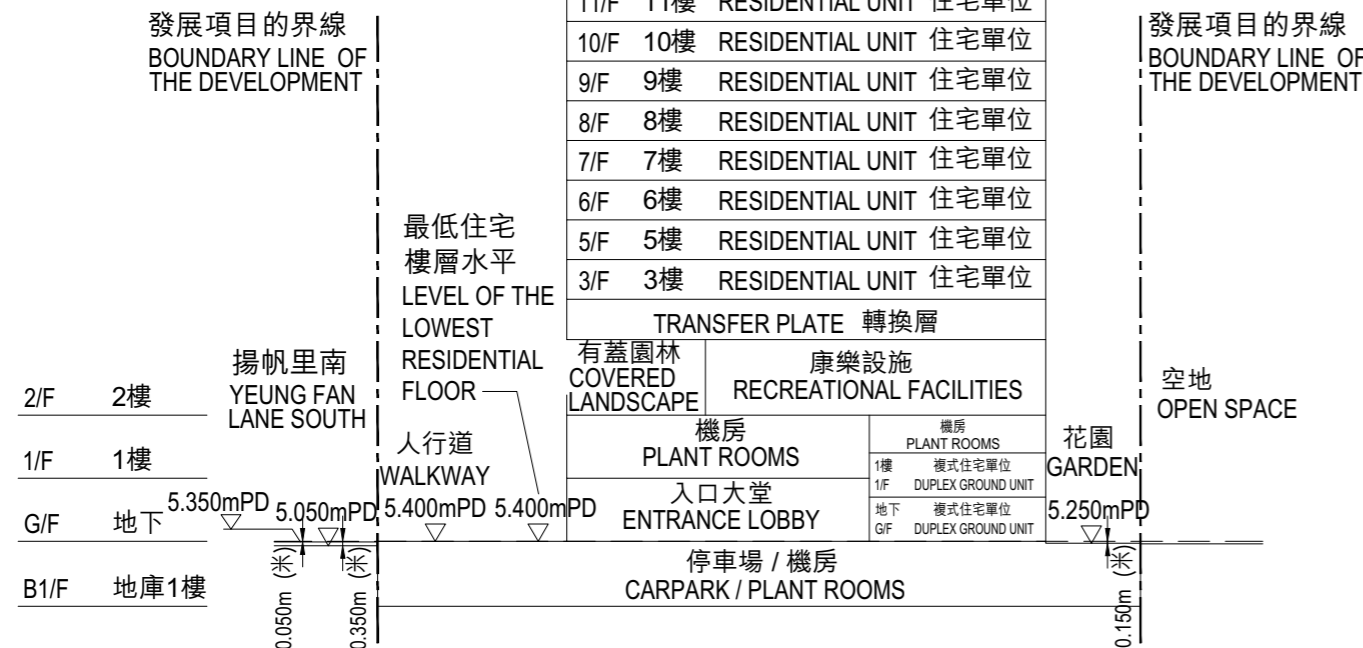
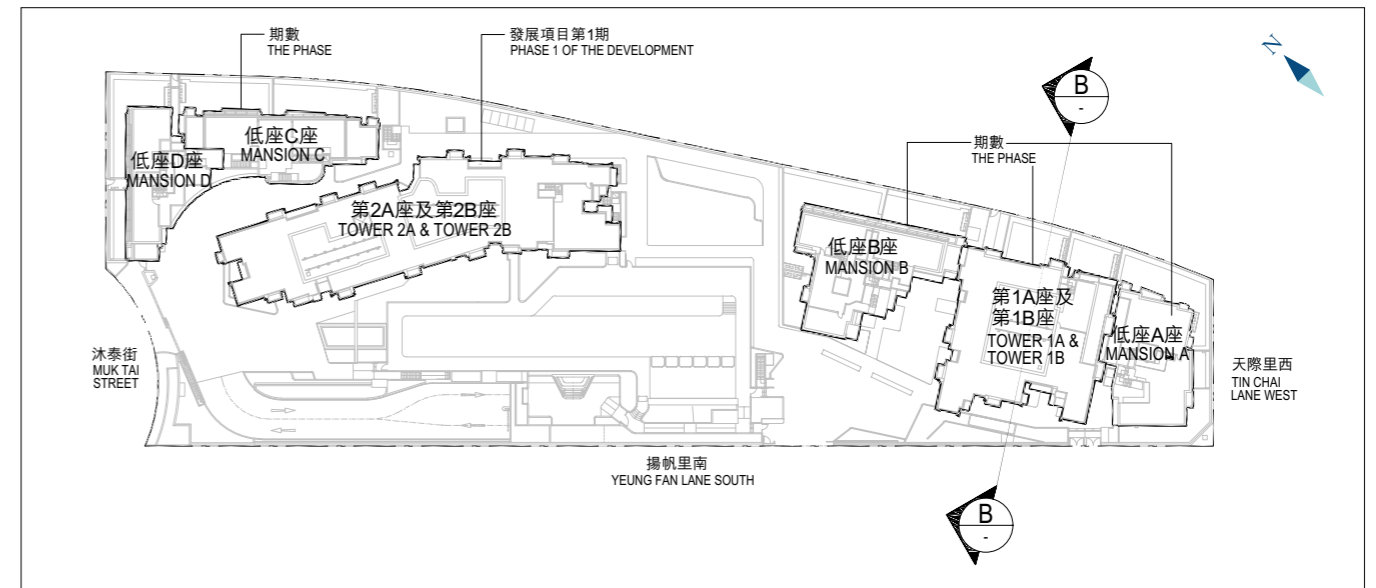
毗連第1A座及第1B座的一段人行道為香港主水平基準以上5.400米。

TOWER 1A & TOWER 1B 第1A座及第1B座

CROSS-SECTION PLAN B 橫截面圖B

		頂層天台 TOP ROOF		
		上層天台 2 UPPER ROOF 2		
		上層天台 1 UPPER ROOF 1		
天台 ROOF			天台 ROOF	
37/F	37樓	RESIDENTIAL UNIT	住宅單位	
36/F	36樓	RESIDENTIAL UNIT	住宅單位	
35/F	35樓	RESIDENTIAL UNIT	住宅單位	
33/F	33樓	RESIDENTIAL UNIT	住宅單位	
32/F	32樓	RESIDENTIAL UNIT	住宅單位	
31/F	31樓	RESIDENTIAL UNIT	住宅單位	
30/F	30樓	RESIDENTIAL UNIT	住宅單位	
29/F	29樓	RESIDENTIAL UNIT	住宅單位	
28/F	28樓	RESIDENTIAL UNIT	住宅單位	
27/F	27樓	RESIDENTIAL UNIT	住宅單位	
26/F	26樓	RESIDENTIAL UNIT	住宅單位	
25/F	25樓	RESIDENTIAL UNIT	住宅單位	
23/F	23樓	RESIDENTIAL UNIT	住宅單位	
22/F	22樓	RESIDENTIAL UNIT	住宅單位	
21/F	21樓	RESIDENTIAL UNIT	住宅單位	
20/F	20樓	RESIDENTIAL UNIT	住宅單位	
19/F	19樓	RESIDENTIAL UNIT	住宅單位	
18/F	18樓	RESIDENTIAL UNIT	住宅單位	
17/F	17樓	RESIDENTIAL UNIT	住宅單位	
16/F	16樓	RESIDENTIAL UNIT	住宅單位	
15/F	15樓	RESIDENTIAL UNIT	住宅單位	
12/F	12樓	RESIDENTIAL UNIT	住宅單位	
11/F	11樓	RESIDENTIAL UNIT	住宅單位	
10/F	10樓	RESIDENTIAL UNIT	住宅單位	
9/F	9樓	RESIDENTIAL UNIT	住宅單位	
8/F	8樓	RESIDENTIAL UNIT	住宅單位	
7/F	7樓	RESIDENTIAL UNIT	住宅單位	
6/F	6樓	RESIDENTIAL UNIT	住宅單位	
5/F	5樓	RESIDENTIAL UNIT	住宅單位	
3/F	3樓	RESIDENTIAL UNIT	住宅單位	
TRANSFER PLATE 轉換層				
		有蓋園林 COVERED LANDSCAPE	康樂設施 RECREATIONAL FACILITIES	空地 OPEN SPACE
		機房 PLANT ROOMS	機房 PLANT ROOMS	花園 GARDEN
2/F	2樓	入口大堂 ENTRANCE LOBBY		
1/F	1樓	1樓 複式住宅單位 DUPLIX GROUND UNIT		
G/F	地下	地下 複式住宅單位 DUPLIX GROUND UNIT		
B1/F	地庫1樓	停車場 / 機房 CARPARK / PLANT ROOMS		

KEY PLAN 索引圖



▽ Height in metres above the Hong Kong Principal Datum (HKPD).
香港主水平基準以上高度(米)。

--- Dotted line denotes the level of the lowest residential floor of the building.
虛線為該建築物最低住宅樓層水平。

Remark: This cross-section plan is not drawn to scale.
備註：此橫截面圖並非按照比例繪圖。

The part of Yeung Fan Lane South adjacent to Tower 1A & Tower 1B is 5.050 metres to 5.350 metres above the Hong Kong Principal Datum.

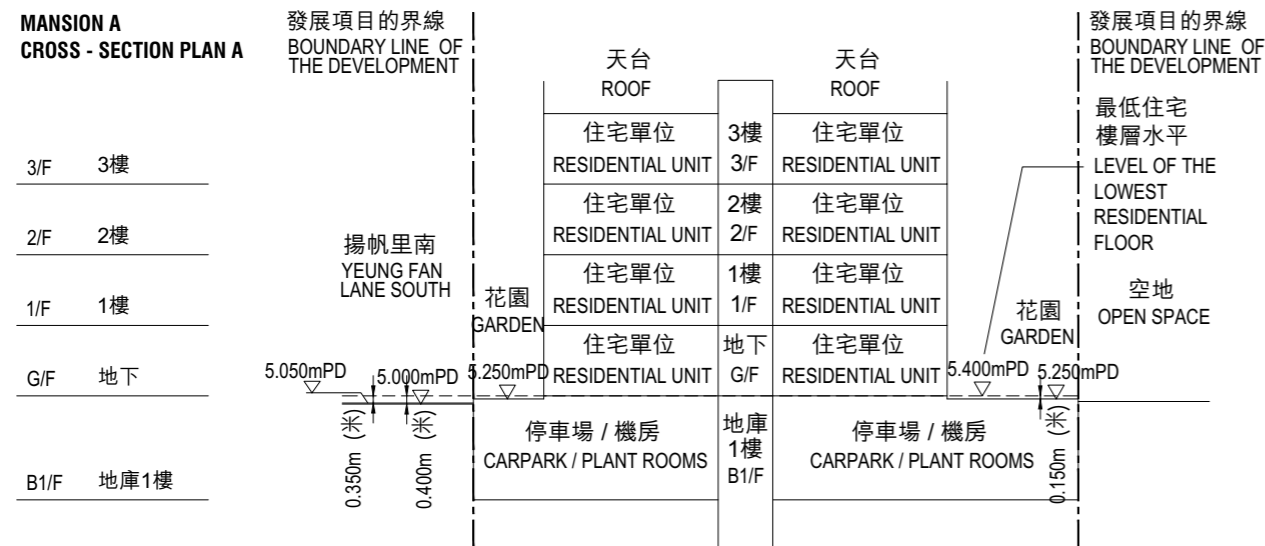
毗連第1A座及第1B座的一段揚帆里南為香港主水平基準以上5.050米至5.350米。

The part of walkway adjacent to Tower 1A & Tower 1B is 5.400 metres above the Hong Kong Principal Datum.

毗連第1A座及第1B座的一段人行道為香港主水平基準以上5.400米。

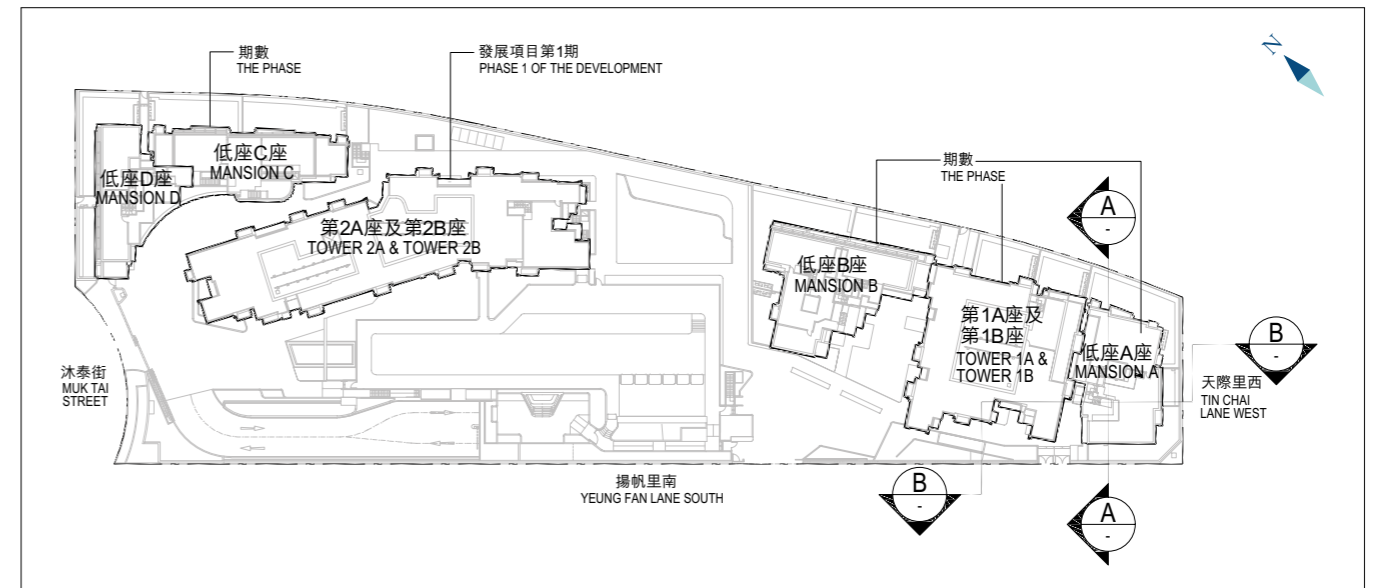
MANSION A - CROSS-SECTION PLAN A

低座A座 - 橫截面圖A



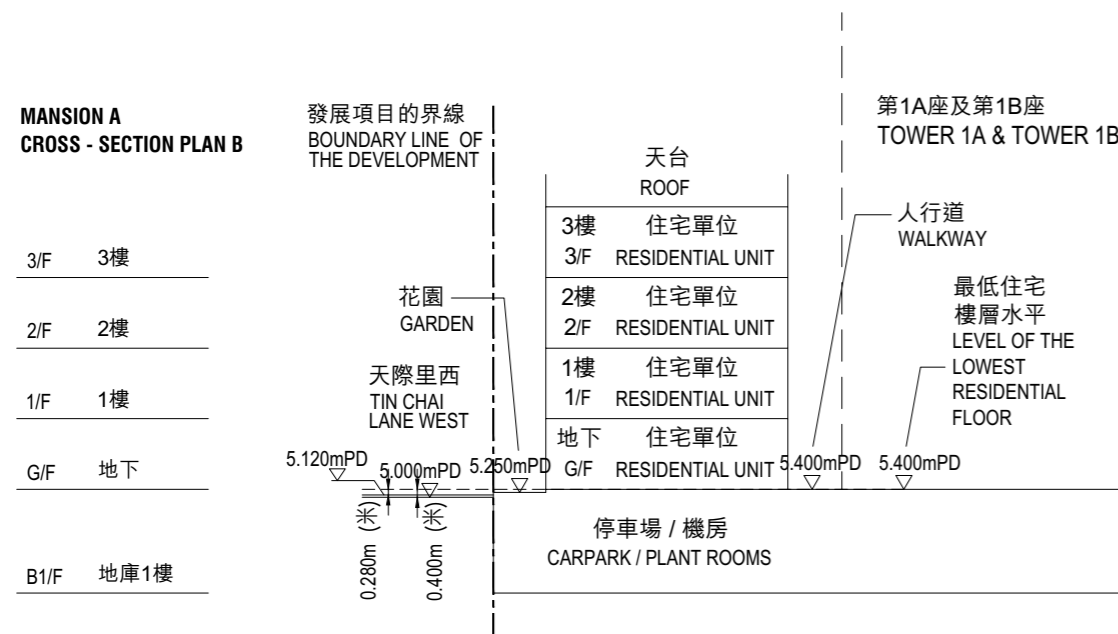
KEY PLAN

索引圖



MANSION A - CROSS-SECTION PLAN B

低座A座 - 橫截面圖B



▽
Height in metres above the Hong Kong Principal Datum (HKPD).
香港主水平基準以上高度(米)。

Dotted line denotes the level of the lowest residential floor of the building.

虛線為該建築物最低住宅樓層水平。

Remark: This cross-section plan is not drawn to scale.

備註：此橫截面圖並非按照比例繪圖。

The part of Yeung Fan Lane South adjacent to Mansion A is 5.000 metres to 5.050 metres above the Hong Kong Principal Datum.

毗連低座A座的一段揚帆里南為香港主水平基準以上5.000米至5.050米。

The part of Tin Chai Lane West adjacent to Mansion A is 5.000 metres to 5.120 metres above the Hong Kong Principal Datum.

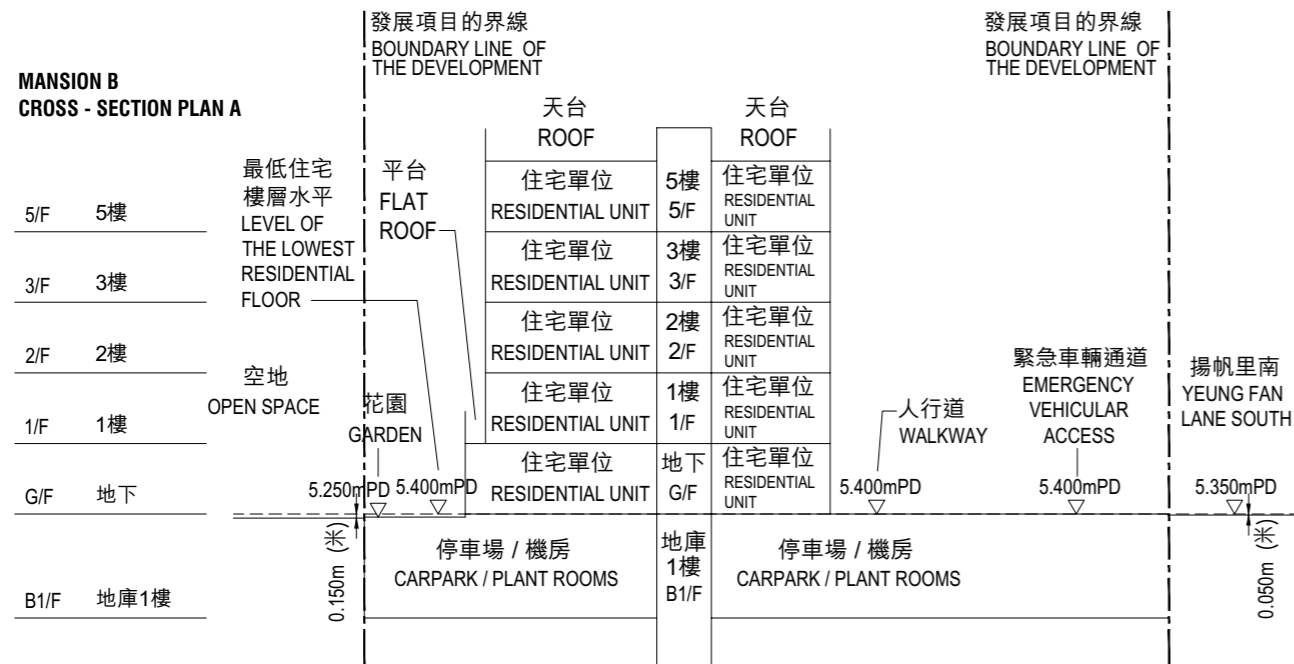
毗連低座A座的一段天際里西為香港主水平基準以上5.000米至5.120米。

The part of walkway adjacent to Mansion A is 5.400 metres above the Hong Kong Principal Datum.

毗連低座A座的一段人行道為香港主水平基準以上5.400米。

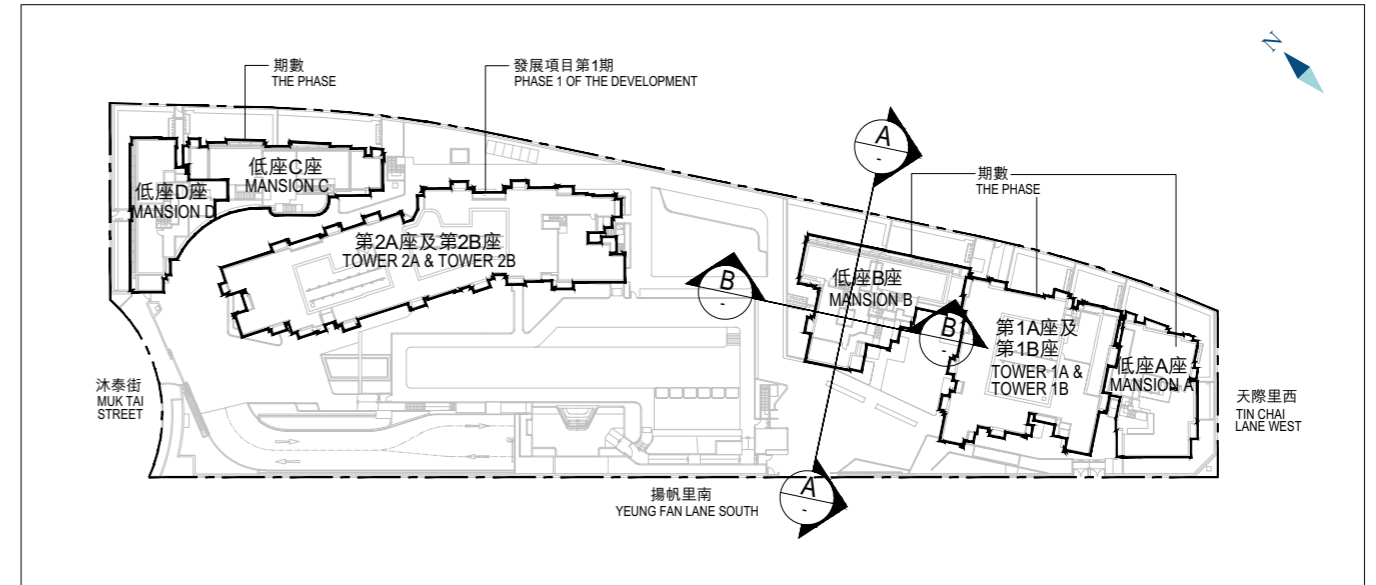
MANSION B - CROSS-SECTION PLAN A

低座B座 - 橫截面圖A



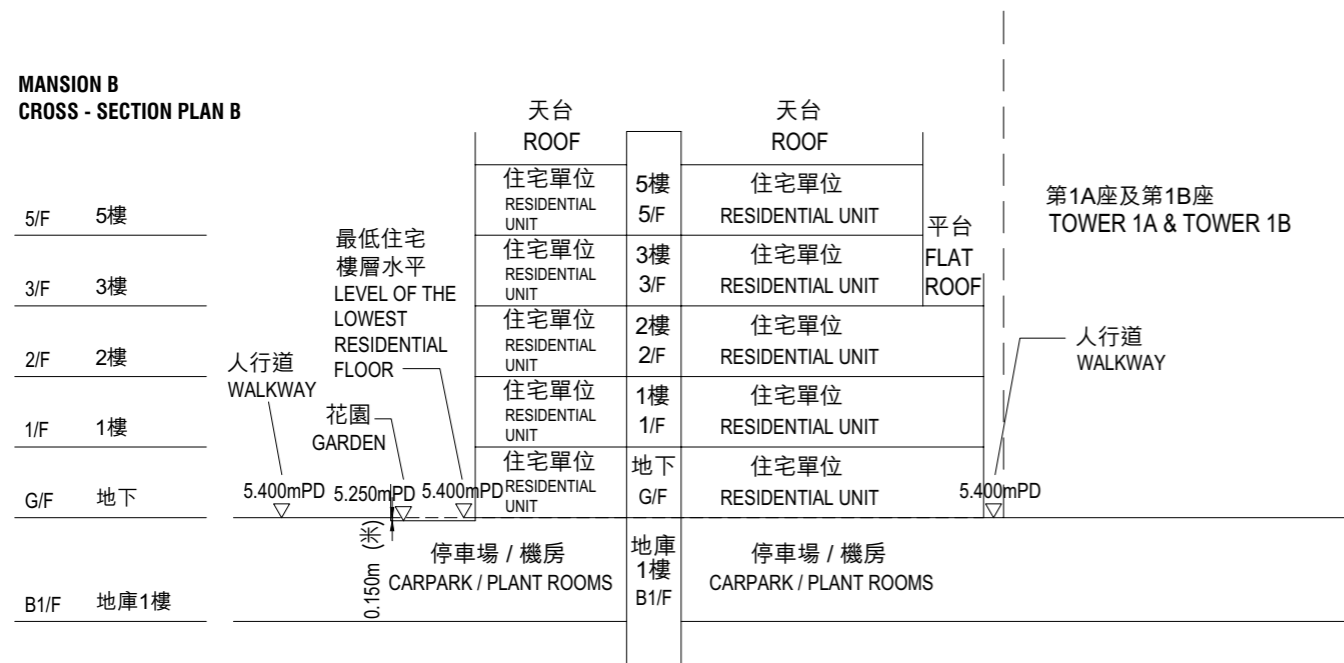
KEY PLAN

索引圖



MANSION B - CROSS-SECTION PLAN B

低座B座 - 橫截面圖B



Height in metres above the Hong Kong Principal Datum (HKPD).
香港主水平基準以上高度(米)。

Dotted line denotes the level of the lowest residential floor of the building.

虛線為該建築物最低住宅樓層水平。

Remark: This cross-section plan is not drawn to scale.

備註：此橫截面圖並非按照比例繪圖。

The part of Yeung Fan Lane South adjacent to Mansion B is 5.350 metres above the Hong Kong Principal Datum.

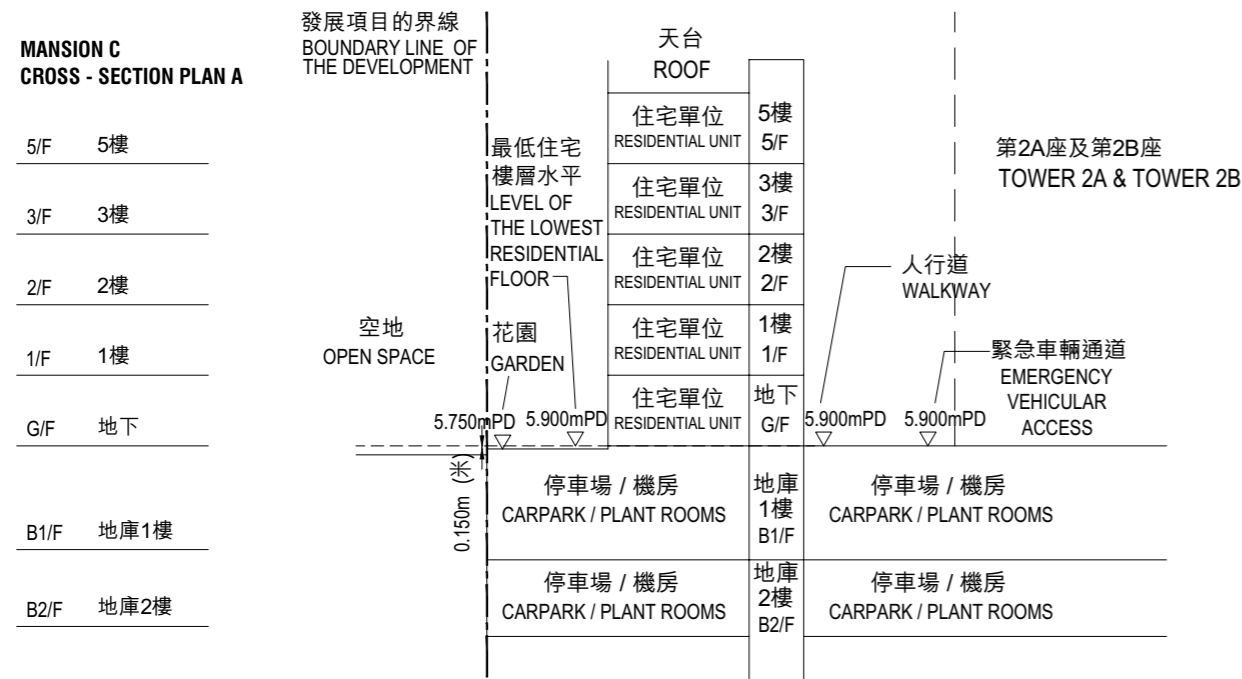
毗連低座B座的一段揚帆里南為香港主水平基準以上5.350米。

The part of walkway adjacent to Mansion B is 5.400 metres above the Hong Kong Principal Datum.

毗連低座B座的一段人行道為香港主水平基準以上5.400米。

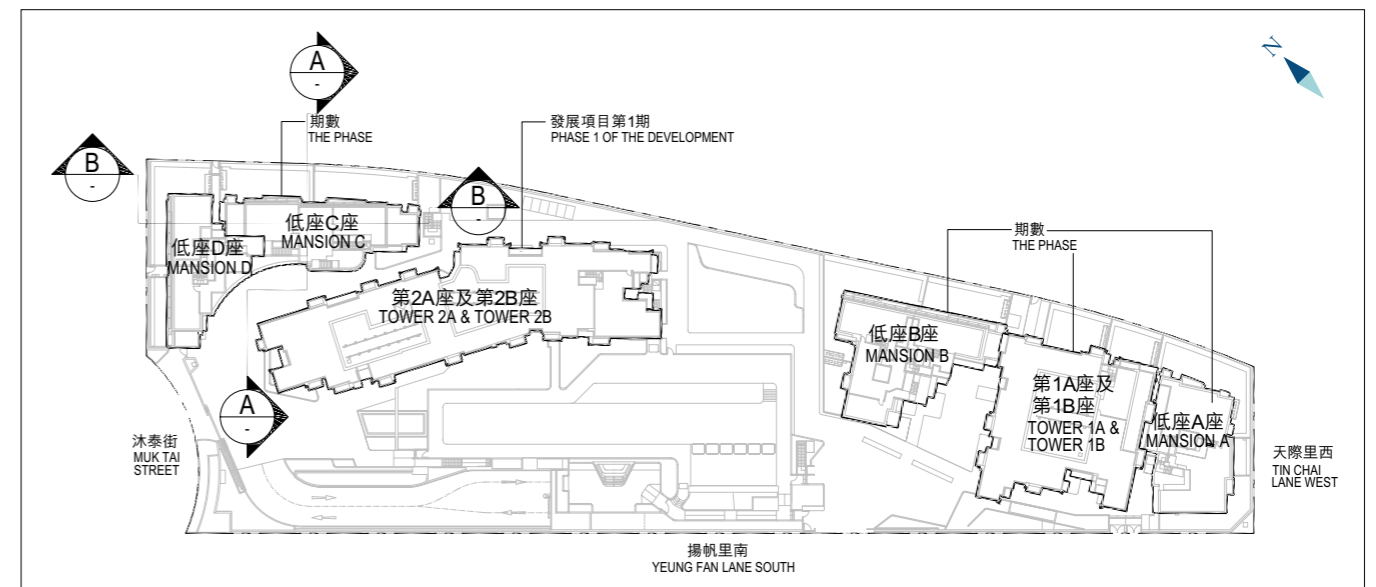
MANSION C - CROSS-SECTION PLAN A

低座C座 - 橫截面圖A



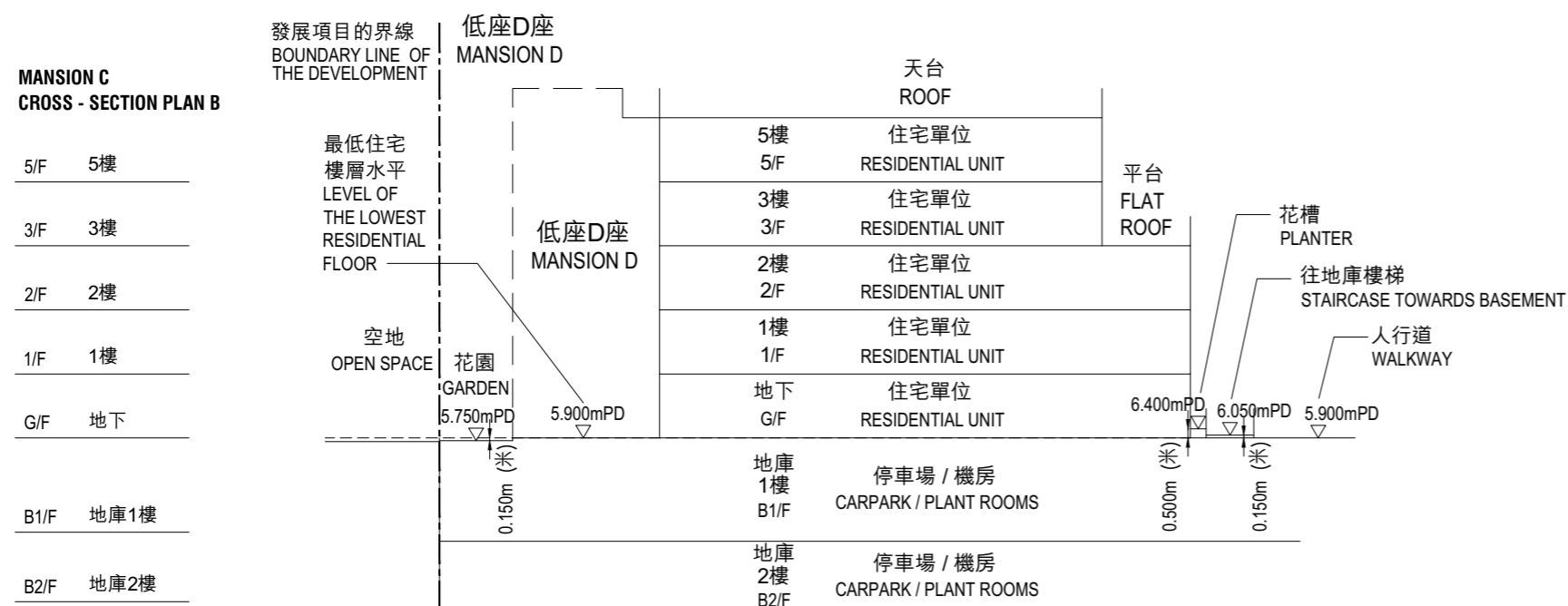
KEY PLAN

索引圖



MANSION C - CROSS-SECTION PLAN B

低座C座 - 橫截面圖B



▽
Height in metres above the Hong Kong Principal Datum (HKPD).
香港主水平基準以上高度(米)。

.....
Dotted line denotes the level of the lowest residential floor of the building.

虛線為該建築物最低住宅樓層水平。

Remark: This cross-section plan is not drawn to scale.

備註：此橫截面圖並非按照比例繪圖。

The part of walkway adjacent to Mansion C is 5.900 metres above the Hong Kong Principal Datum.

毗連低座C座的一段人行道為香港主水平基準以上5.900米。

The part of walkway adjacent to Mansion C is 5.900 metres above the Hong Kong Principal Datum.

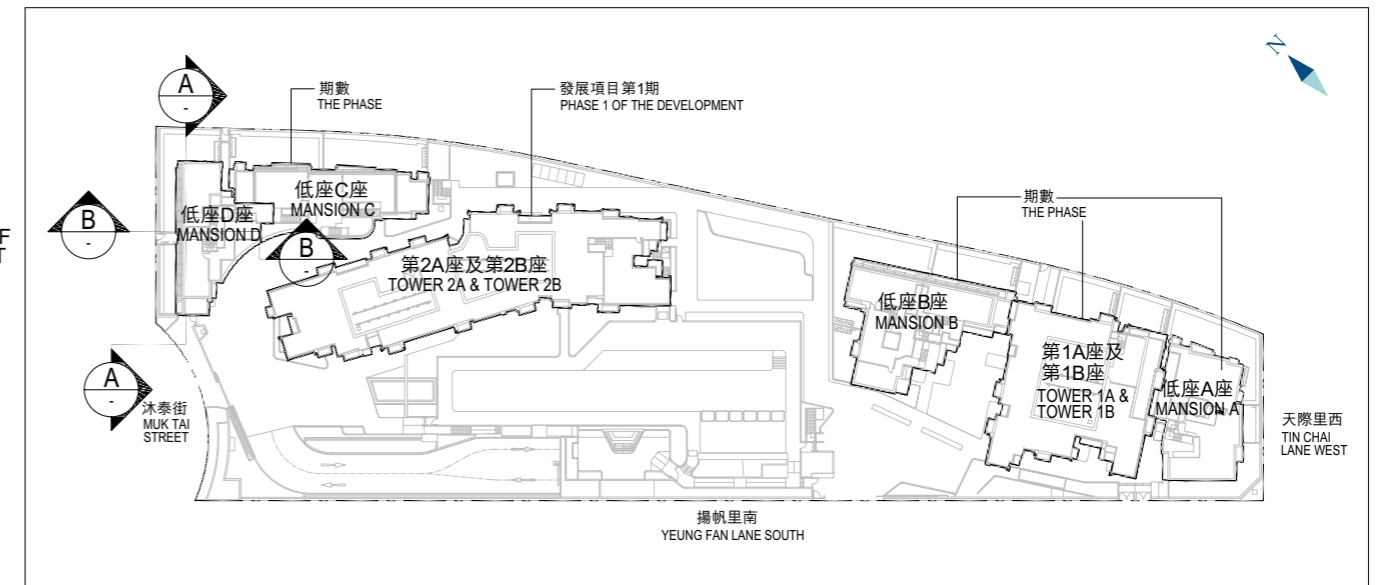
毗連低座C座的一段人行道為香港主水平基準以上5.900米。

MANSION D - CROSS-SECTION PLAN A

低座D座 - 橫截面圖A

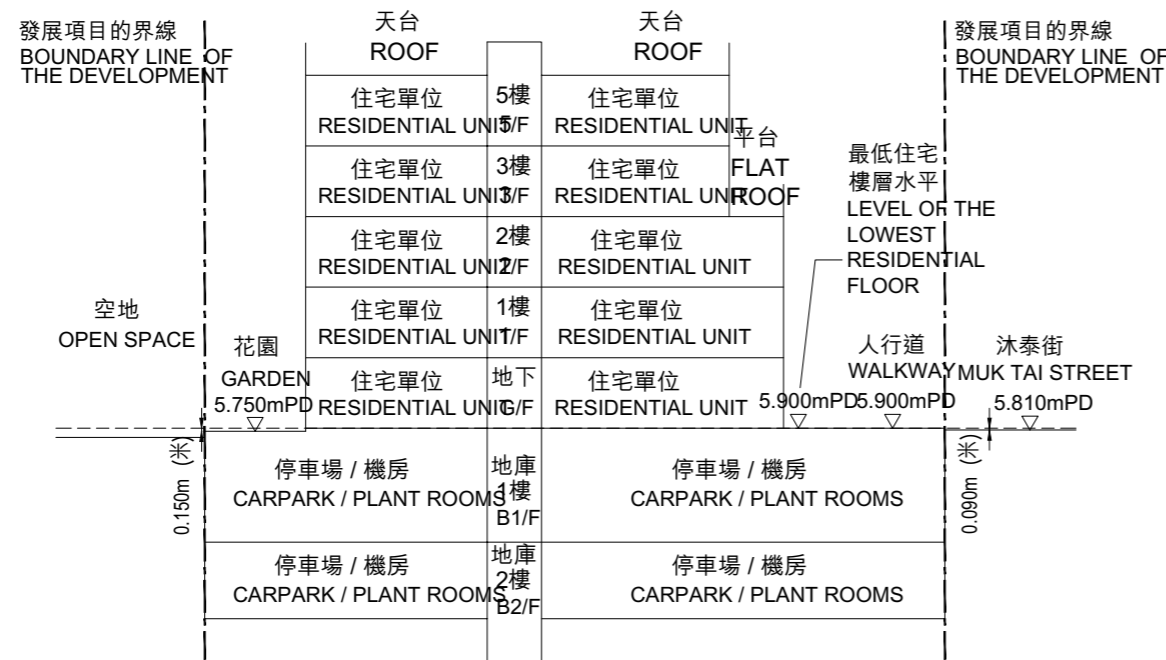
KEY PLAN

索引圖



MANSION D
CROSS - SECTION PLAN A

5/F	5樓
3/F	3樓
2/F	2樓
1/F	1樓
G/F	地下
B1/F	地庫1樓

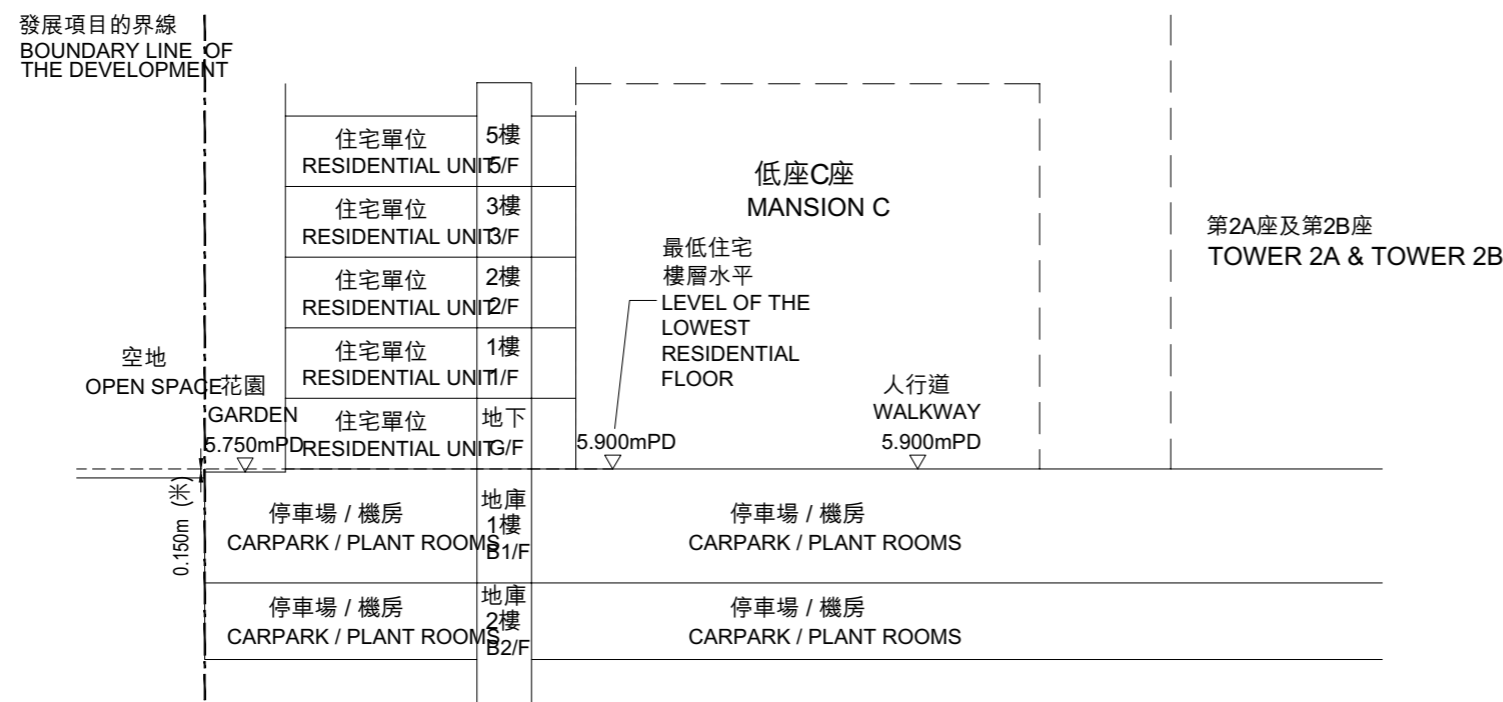


MANSION D - CROSS-SECTION PLAN B

低座D座 - 橫截面圖B

MANSION D
CROSS - SECTION PLAN B

5/F	5樓
3/F	3樓
2/F	2樓
1/F	1樓
G/F	地下
B1/F	地庫1樓



▽ Height in metres above the Hong Kong Principal Datum (HKPD).
香港主水平基準以上高度(米)。

--- Dotted line denotes the level of the lowest residential floor of the building.
虛線為該建築物最低住宅樓層水平。

Remark: This cross-section plan is not drawn to scale.

備註：此橫截面圖並非按照比例繪圖。

The part of walkway adjacent to Mansion D is 5.900 metres above the Hong Kong Principal Datum.

毗連低座D座的一段人行道為香港主水平基準以上5.900米。

The part of Muk Tai Street adjacent to the Mansion D is 5.810 metres above the Hong Kong Principal Datum.

毗連低座D座的一段沐泰街為香港主水平基準以上5.810米。