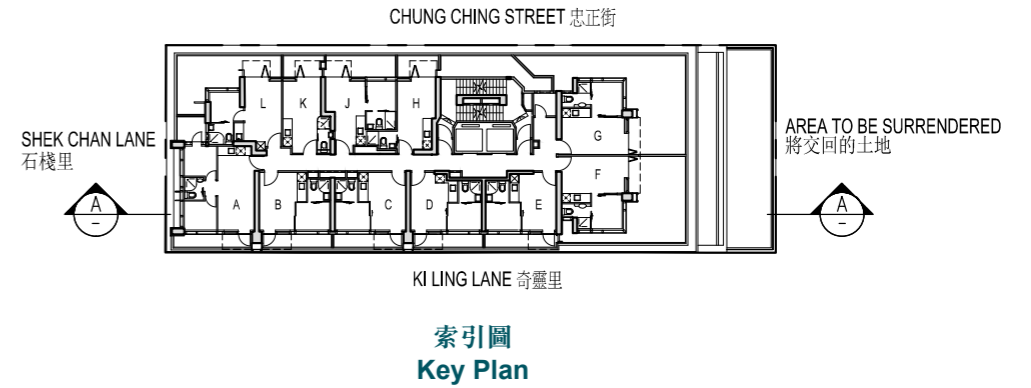
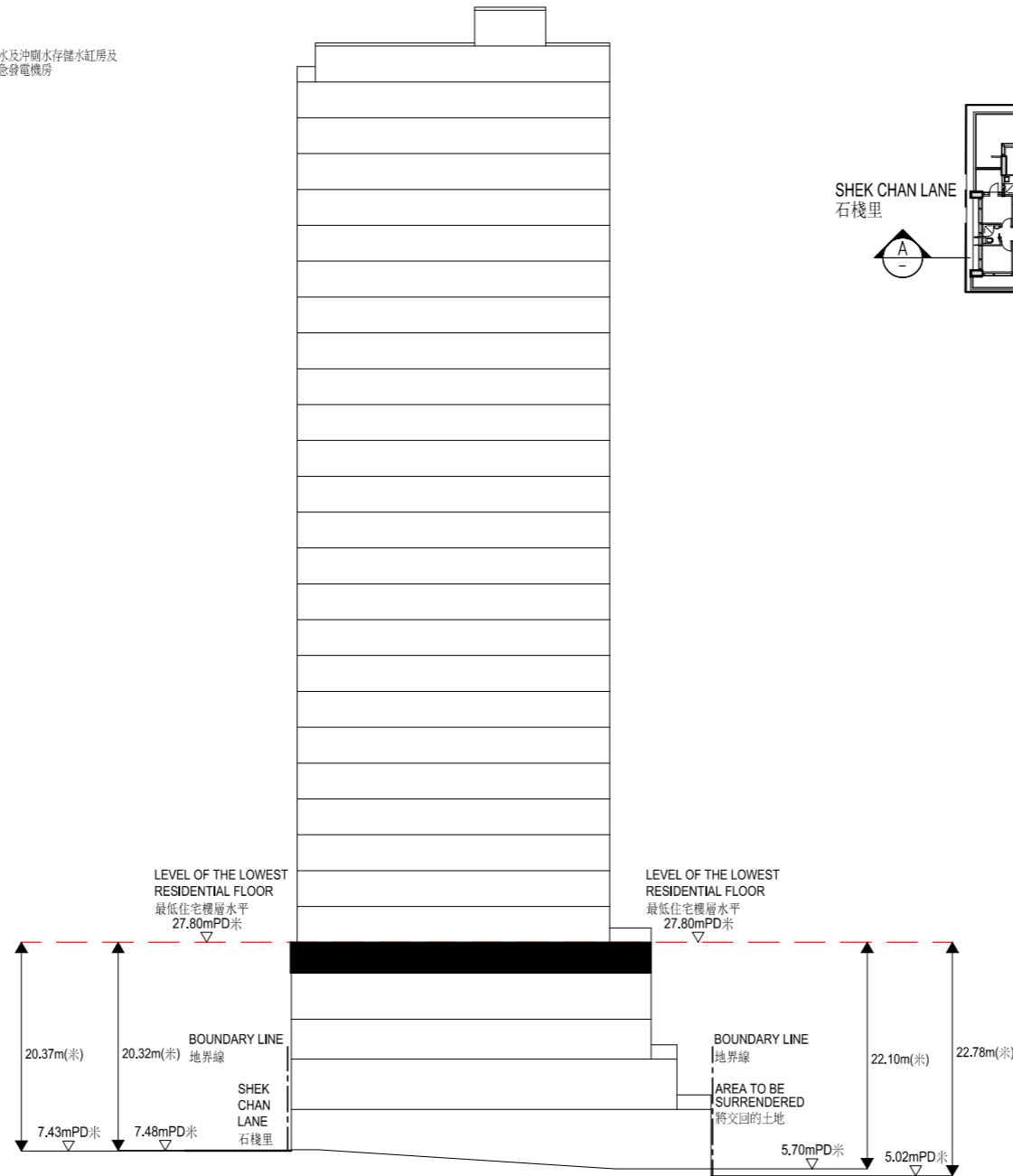


18 發展項目中的建築物的橫截面圖 CROSS-SECTION PLAN OF BUILDING IN THE DEVELOPMENT

橫截面圖 A-A
Cross-Section A-A

TOP ROOF	頂層天台
UPPER ROOF	上層天台
ROOF	POTABLE & FLUSHING WATER STORAGE TANK ROOM / EMERGENCY GENSET ROOM 食水及沖廁水存儲水缸房及緊急發電機房
31/F	31樓 RESIDENTIAL UNITS 住宅單位
30/F	30樓 RESIDENTIAL UNITS 住宅單位
29/F	29樓 RESIDENTIAL UNITS 住宅單位
28/F	28樓 RESIDENTIAL UNITS 住宅單位
27/F	27樓 RESIDENTIAL UNITS 住宅單位
26/F	26樓 RESIDENTIAL UNITS 住宅單位
25/F	25樓 RESIDENTIAL UNITS 住宅單位
23/F	23樓 RESIDENTIAL UNITS 住宅單位
22/F	22樓 RESIDENTIAL UNITS 住宅單位
21/F	21樓 RESIDENTIAL UNITS 住宅單位
20/F	20樓 RESIDENTIAL UNITS 住宅單位
19/F	19樓 RESIDENTIAL UNITS 住宅單位
18/F	18樓 RESIDENTIAL UNITS 住宅單位
17/F	17樓 RESIDENTIAL UNITS 住宅單位
16/F	16樓 RESIDENTIAL UNITS 住宅單位
15/F	15樓 RESIDENTIAL UNITS 住宅單位
12/F	12樓 RESIDENTIAL UNITS 住宅單位
11/F	11樓 RESIDENTIAL UNITS 住宅單位
10/F	10樓 RESIDENTIAL UNITS 住宅單位
9/F	9樓 RESIDENTIAL UNITS 住宅單位
8/F	8樓 RESIDENTIAL UNITS 住宅單位
7/F	7樓 RESIDENTIAL UNITS 住宅單位
6/F	6樓 RESIDENTIAL UNITS 住宅單位
5/F	5樓 RESIDENTIAL UNITS 住宅單位
TRANSFER PLATE	結構轉接層
3/F	3樓 CLUBHOUSE 康樂設施
2/F	COVERED LANDSCAPE / PLANT ROOM 有蓋園景區及機房
1/F	SHOP / PLANT ROOM 商舖及機房
G/F	SHOP / RESIDENTIAL ENTRANCE LOBBY 商舖及住宅地下入口大堂



1. 毗連建築物的一段將交回的土地為香港主水平基準以上5.02米至5.70米。
2. 毗連建築物的一段石棧里為香港主水平基準以上7.43米至7.48米。
3. — — — 紅色虛線為最低住宅樓層水平。

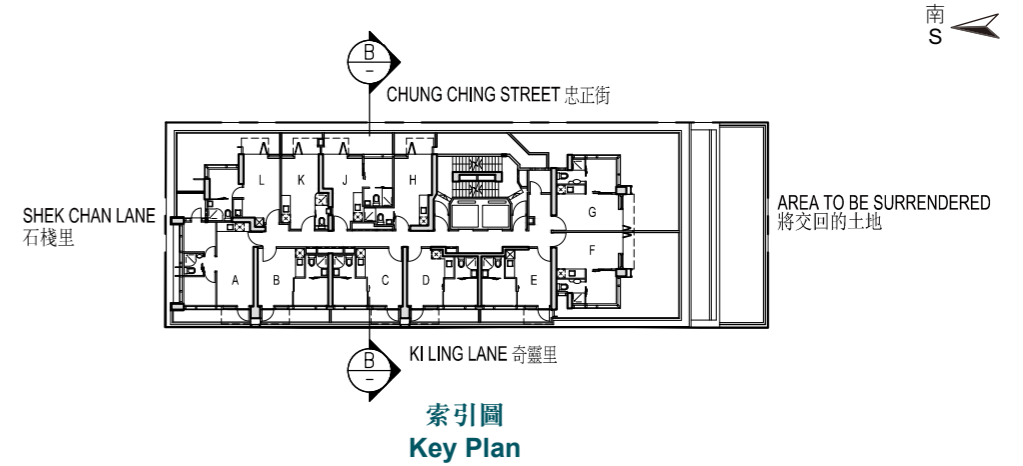
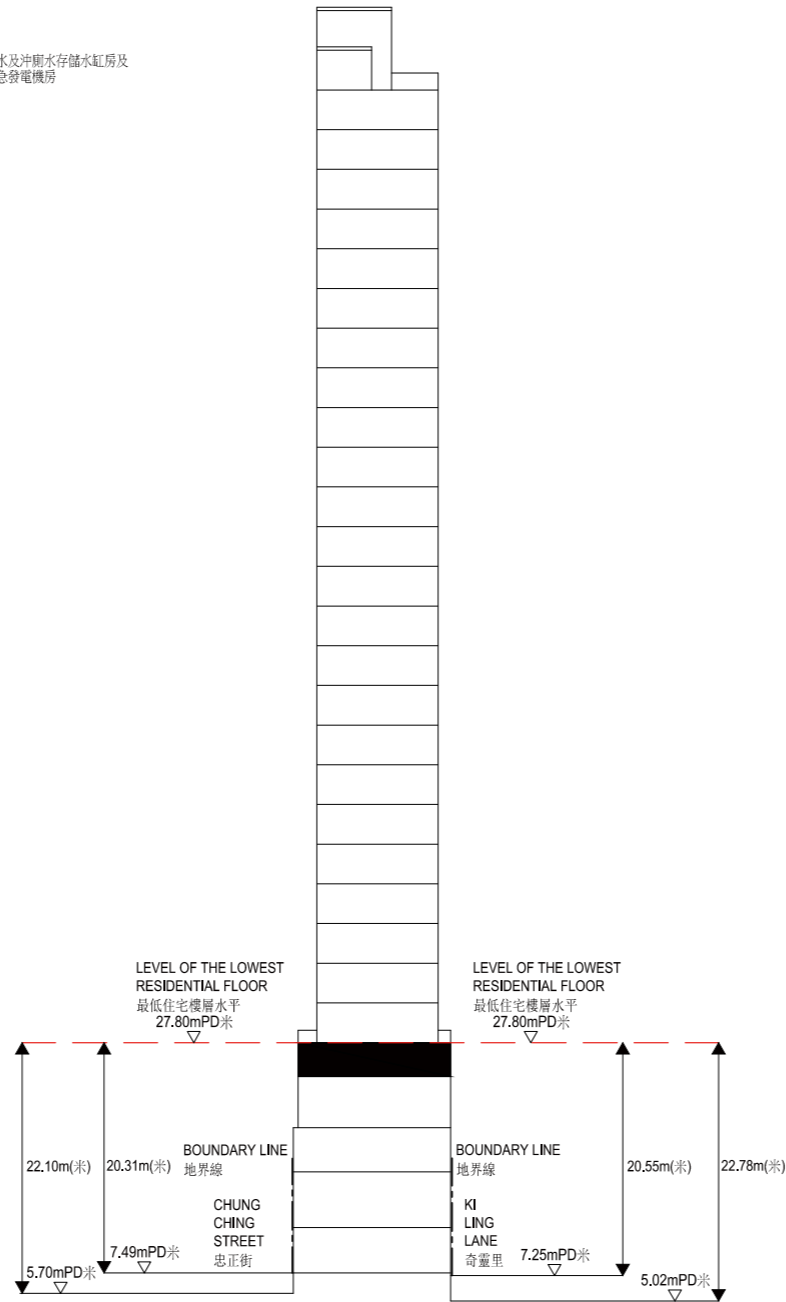
1. The part of the area to be surrendered adjacent to the building is 5.02 to 5.70 metres above the Hong Kong Principal Datum (m.P.D.).
2. The part of Shek Chan Lane adjacent to the building is 7.43 to 7.48 metres above the Hong Kong Principal Datum (m.P.D.).
3. — — — Red dotted line denotes the lowest residential floor.

18 發展項目中的建築物的橫截面圖

CROSS-SECTION PLAN OF BUILDING IN THE DEVELOPMENT

橫截面圖 B-B
Cross-Section B-B

TOP ROOF	頂層天台
UPPER ROOF	上層天台
LIFT MACHINE ROOM	升降機機房
POTABLE & FLUSHING WATER STORAGE TANK ROOM / EMERGENCY GENSET ROOM	食水及沖廁水存儲水缸房及緊急發電機房
31/F	31樓 RESIDENTIAL UNITS 住宅單位
30/F	30樓 RESIDENTIAL UNITS 住宅單位
29/F	29樓 RESIDENTIAL UNITS 住宅單位
28/F	28樓 RESIDENTIAL UNITS 住宅單位
27/F	27樓 RESIDENTIAL UNITS 住宅單位
26/F	26樓 RESIDENTIAL UNITS 住宅單位
25/F	25樓 RESIDENTIAL UNITS 住宅單位
23/F	23樓 RESIDENTIAL UNITS 住宅單位
22/F	22樓 RESIDENTIAL UNITS 住宅單位
21/F	21樓 RESIDENTIAL UNITS 住宅單位
20/F	20樓 RESIDENTIAL UNITS 住宅單位
19/F	19樓 RESIDENTIAL UNITS 住宅單位
18/F	18樓 RESIDENTIAL UNITS 住宅單位
17/F	17樓 RESIDENTIAL UNITS 住宅單位
16/F	16樓 RESIDENTIAL UNITS 住宅單位
15/F	15樓 RESIDENTIAL UNITS 住宅單位
12/F	12樓 RESIDENTIAL UNITS 住宅單位
11/F	11樓 RESIDENTIAL UNITS 住宅單位
10/F	10樓 RESIDENTIAL UNITS 住宅單位
9/F	9樓 RESIDENTIAL UNITS 住宅單位
8/F	8樓 RESIDENTIAL UNITS 住宅單位
7/F	7樓 RESIDENTIAL UNITS 住宅單位
6/F	6樓 RESIDENTIAL UNITS 住宅單位
5/F	5樓 RESIDENTIAL UNITS 住宅單位
TRANSFER PLATE	結構轉接層
3/F	3樓 CLUBHOUSE 康樂設施
2/F	2樓 COVERED LANDSCAPE / PLANT ROOM 有蓋園景區及機房
1/F	1樓 SHOP / PLANT ROOM 商舖及機房
G/F	G/F SHOP / RESIDENTIAL ENTRANCE LOBBY 商舖及住宅地下入口大堂



1. 毗連建築物的一段忠正街為香港主水平基準以上5.70米至7.49米。
2. 毗連建築物的一段奇靈里為香港主水平基準以上5.02米至7.25米。
3. — — — 紅色虛線為最低住宅樓層水平。

1. The part of Chung Ching Street adjacent to the building is 5.70 to 7.49 metres above the Hong Kong Principal Datum (m.P.D.).
2. The part of Ki Ling Lane adjacent to the building is 5.02 to 7.25 metres above the Hong Kong Principal Datum (m.P.D.).
3. — — — Red dotted line denotes the lowest residential floor.