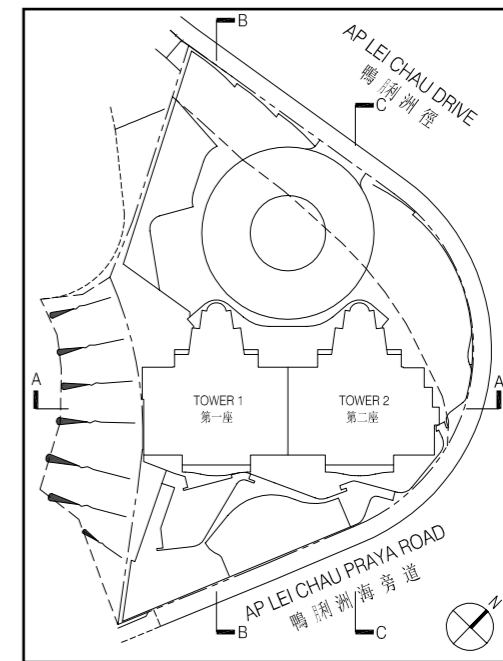
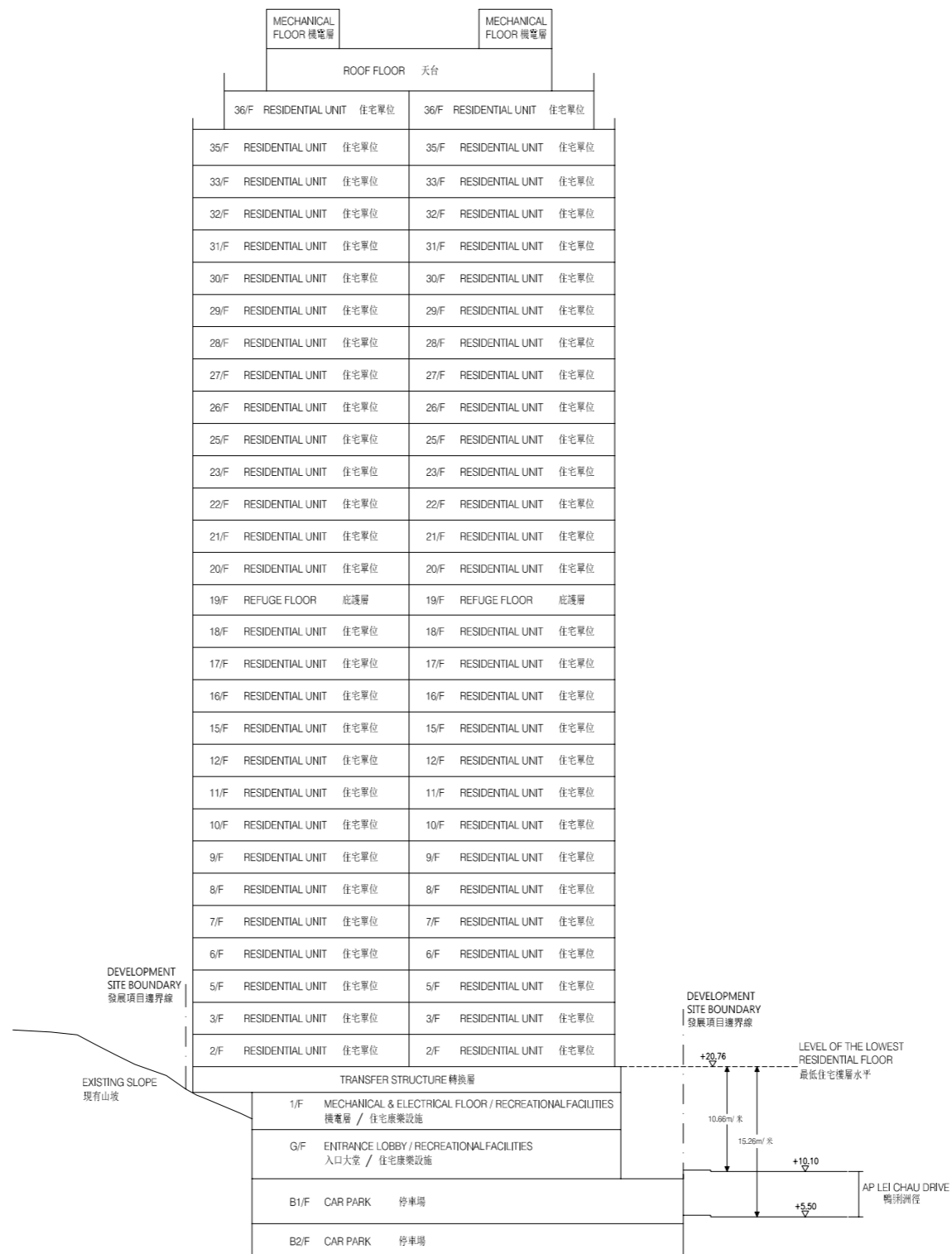


19 CROSS-SECTION PLAN OF BUILDING IN THE DEVELOPMENT

發展項目中的建築物橫截面圖

Cross-Section Plan A-A 橫截面圖 A-A

Tower 1 第一座 Tower 2 第二座



Key Plan 示意圖

1. ▽ Height in metres above Hong Kong Principal Datum.

2. The part of Ap Lei Chau Drive adjacent to the Development is 5.50 metres to 10.10 metres above Hong Kong Principal Datum.

3. ----- Dotted line denotes the level of lowest residential floor of the building.

1. ▽ 香港主水平基準以上高度(米)。

2. 毗連建築物的鴨洲徑為香港主水平基準以上5.50米至10.10米。

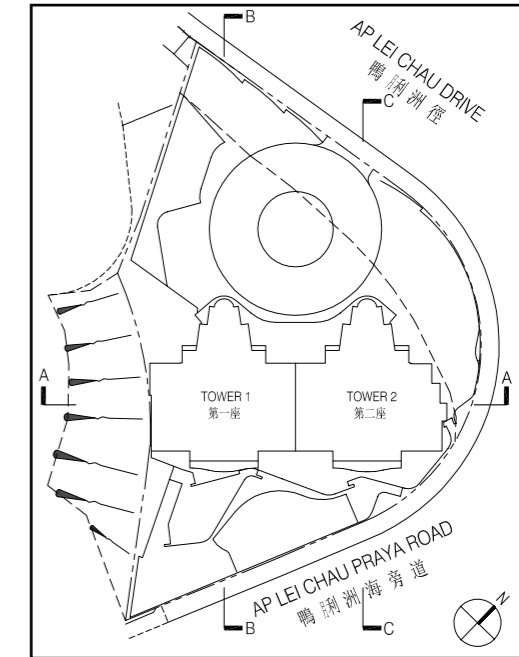
3. ----- 虛線為該建築物最低住宅樓層水平。

19 | CROSS-SECTION PLAN OF BUILDING IN THE DEVELOPMENT 發展項目中的建築物橫截面圖

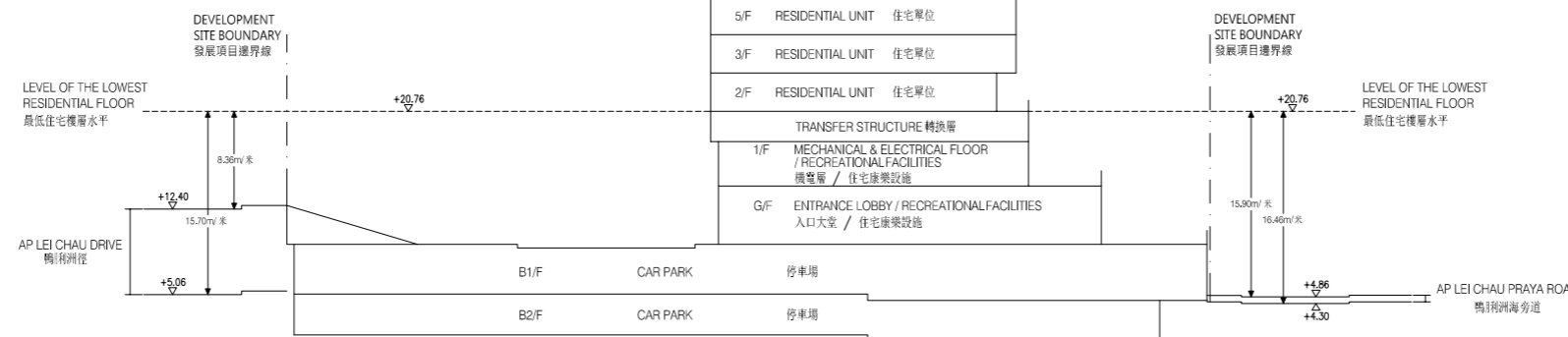
Cross-Section Plan B-B 橫截面圖 B-B

Tower 1 第一座

MECHANICAL FLOOR 機電層
ROOF FLOOR 天台
36/F RESIDENTIAL UNIT 住宅單位
35/F RESIDENTIAL UNIT 住宅單位
33/F RESIDENTIAL UNIT 住宅單位
32/F RESIDENTIAL UNIT 住宅單位
31/F RESIDENTIAL UNIT 住宅單位
30/F RESIDENTIAL UNIT 住宅單位
29/F RESIDENTIAL UNIT 住宅單位
28/F RESIDENTIAL UNIT 住宅單位
27/F RESIDENTIAL UNIT 住宅單位
26/F RESIDENTIAL UNIT 住宅單位
25/F RESIDENTIAL UNIT 住宅單位
23/F RESIDENTIAL UNIT 住宅單位
22/F RESIDENTIAL UNIT 住宅單位
21/F RESIDENTIAL UNIT 住宅單位
20/F RESIDENTIAL UNIT 住宅單位
19/F REFUGE FLOOR 庇護層
18/F RESIDENTIAL UNIT 住宅單位
17/F RESIDENTIAL UNIT 住宅單位
16/F RESIDENTIAL UNIT 住宅單位
15/F RESIDENTIAL UNIT 住宅單位
12/F RESIDENTIAL UNIT 住宅單位
11/F RESIDENTIAL UNIT 住宅單位
10/F RESIDENTIAL UNIT 住宅單位
9/F RESIDENTIAL UNIT 住宅單位
8/F RESIDENTIAL UNIT 住宅單位
7/F RESIDENTIAL UNIT 住宅單位
6/F RESIDENTIAL UNIT 住宅單位
5/F RESIDENTIAL UNIT 住宅單位
3/F RESIDENTIAL UNIT 住宅單位
2/F RESIDENTIAL UNIT 住宅單位



Key Plan 示意圖



1. ▽ 香港主水平基準以上高度(米)。
2. 毗連建築物的鴨脷洲徑為香港主水平基準以上5.06米至12.40米。
3. 毗連建築物的鴨脷洲海旁道為香港主水平基準以上4.30米至4.86米。
4. ----- 虛線為該建築物最低住宅樓層水平。

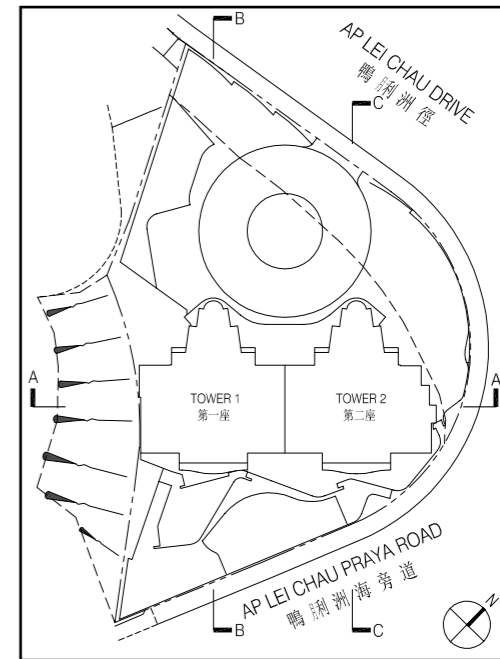
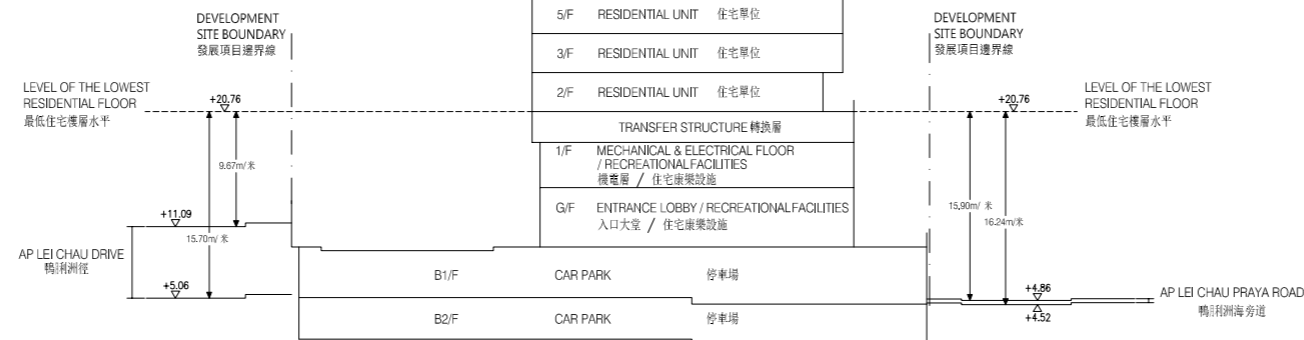
19 CROSS-SECTION PLAN OF BUILDING IN THE DEVELOPMENT

發展項目中的建築物橫截面圖

Cross-Section Plan C-C 橫截面圖 C-C

Tower 2 第二座

MECHANICAL FLOOR 機電層
ROOF FLOOR 天台
36/F RESIDENTIAL UNIT 住宅單位
35/F RESIDENTIAL UNIT 住宅單位
33/F RESIDENTIAL UNIT 住宅單位
32/F RESIDENTIAL UNIT 住宅單位
31/F RESIDENTIAL UNIT 住宅單位
30/F RESIDENTIAL UNIT 住宅單位
29/F RESIDENTIAL UNIT 住宅單位
28/F RESIDENTIAL UNIT 住宅單位
27/F RESIDENTIAL UNIT 住宅單位
26/F RESIDENTIAL UNIT 住宅單位
25/F RESIDENTIAL UNIT 住宅單位
23/F RESIDENTIAL UNIT 住宅單位
22/F RESIDENTIAL UNIT 住宅單位
21/F RESIDENTIAL UNIT 住宅單位
20/F RESIDENTIAL UNIT 住宅單位
19/F REFUGE FLOOR 庇護層
18/F RESIDENTIAL UNIT 住宅單位
17/F RESIDENTIAL UNIT 住宅單位
16/F RESIDENTIAL UNIT 住宅單位
15/F RESIDENTIAL UNIT 住宅單位
12/F RESIDENTIAL UNIT 住宅單位
11/F RESIDENTIAL UNIT 住宅單位
10/F RESIDENTIAL UNIT 住宅單位
9/F RESIDENTIAL UNIT 住宅單位
8/F RESIDENTIAL UNIT 住宅單位
7/F RESIDENTIAL UNIT 住宅單位
6/F RESIDENTIAL UNIT 住宅單位
5/F RESIDENTIAL UNIT 住宅單位
3/F RESIDENTIAL UNIT 住宅單位
2/F RESIDENTIAL UNIT 住宅單位
TRANSFER STRUCTURE 轉換層
1/F MECHANICAL & ELECTRICAL FLOOR / RECREATIONAL FACILITIES 機電層 / 住宅康樂設施
G/F ENTRANCE LOBBY / RECREATIONAL FACILITIES 入口大堂 / 住宅康樂設施
B1/F CAR PARK 停車場
B2/F CAR PARK 停車場



Key Plan 示意圖

1. ▽ Height in metres above Hong Kong Principal Datum.
2. The part of Ap Lei Chau Drive adjacent to the Development is 5.06 metres to 11.09 metres above Hong Kong Principal Datum.
3. The part of Ap Lei Chau Praya Road adjacent to the Development is 4.52 metres to 4.86 metres above Hong Kong Principal Datum.
4. ----- Dotted line denotes the level of the lowest residential floor of the building.

1. ▽ 香港主水平基準以上高度(米)。
2. 毗連建築物的鴨洲徑為香港主水平基準以上5.06米至11.09米。
3. 毗連建築物的鴨洲海旁道為香港主水平基準以上4.52米至4.86米。
4. ----- 虛線為該建築物最低住宅樓層水平。